



CÔNG TY DỊCH VỤ ĐIỆN LỰC MIỀN BẮC  
XÍ NGHIỆP TƯ VẤN

Công trình 2025

DỰ ÁN: LẮP ĐẶT MBA T2 TBA 110KV VŨNG ÁNG, TỈNH HÀ TĨNH

THIẾT KẾ BẢN VẼ THI CÔNG – DỰ TOÁN  
(Theo quyết định phê duyệt số 2346/QĐ-PCHT ngày 06/10/2025)

TẬP 3  
CÁC BẢN VẼ  
TẬP 3.1  
CÁC BẢN VẼ PHẦN ĐIỆN VÀ SCADA

Chủ trì thiết kế xây dựng: Vũ Quang Minh

Chủ trì thiết kế điện : Cao Trọng Dũng

Chủ nhiệm thiết kế : Cao Trọng Dũng

P. Trưởng phòng : Nguyễn Hữu Thắng

Hà Nội, ngày tháng năm 2025



Trần Văn Ngọc



MỤC LỤC CÁC BẢN VẼ  
DỰ ÁN:LẮP MBA T2 TBA 110KV VŨNG ÁNG, TỈNH HÀ TĨNH



STT	TÊN BẢN VẼ	SỐ HIỆU BẢN VẼ
<b>A</b>	<b>BẢN VẼ PHẦN ĐIỆN</b>	
1	SƠ ĐỒ LƯỚI ĐIỆN KHU VỰC DỰ ÁN HIỆN TRẠNG	2025-XNTV-VA-2PĐ.01
2	SƠ ĐỒ LƯỚI ĐIỆN KHU VỰC DỰ ÁN SAU CẢI TẠO	2025-XNTV-VA-2PĐ.02
3	SƠ ĐỒ NỐI ĐIỆN CHÍNH HIỆN TRẠNG	2025-XNTV-VA-2PĐ.03
4	SƠ ĐỒ NỐI ĐIỆN CHÍNH SAU CẢI TẠO	2025-XNTV-VA-2PĐ.04
5	MẶT BẰNG BỐ TRÍ THIẾT BỊ NGOÀI TRỜI HIỆN TRẠNG	2025-XNTV-VA-2PĐ.05
6	MẶT BẰNG XÂY DỰNG SAU LẮP ĐẶT MBA T2	2025-XNTV-VA-2PĐ.06
7	MẶT CẮT 1-1 NGẮN 171 VÀ 131 HIỆN TRẠNG	2025-XNTV-VA-2PĐ.07
8	MẶT CẮT 2-2 NGẮN 172 HIỆN TRẠNG	2025-XNTV-VA-2PĐ.08
9	MẶT CẮT 3-3 NGẮN 112	2025-XNTV-VA-2PĐ.09
10	MẶT CẮT 4-4 NGẮN 172 VÀ 132 SAU LẮP ĐẶT MBA T2	2025-XNTV-VA-2PĐ.10
11	THIẾT BỊ TRONG PHÒNG ĐIỀU KHIỂN PHẦN PHỐI HIỆN TRẠNG	2025-XNTV-VA-2PĐ.11
12	THIẾT BỊ TRONG PHÒNG ĐIỀU KHIỂN PHẦN PHỐI SAU CẢI TẠO	2025-XNTV-VA-2PĐ.12
13	MẶT BẰNG KÉO RẢI CÁP LỰC, CÁP NHỊ THỨ	2025-XNTV-VA-2PĐ.13
14	MẶT BẰNG BẢO VỆ CHỐNG SÉT HIỆN TRẠNG	2025-XNTV-VA-2PĐ.14
15	MẶT BẰNG CHIẾU SÁNG NGOÀI TRỜI HIỆN TRẠNG	2025-XNTV-VA-2PĐ.14A
16	MẶT BẰNG CAMERA HIỆN TRẠNG	2025-XNTV-VA-2PĐ.14B
17	MẶT BẰNG HỆ THỐNG TIẾP ĐỊA	2025-XNTV-VA-2PĐ.15
18	CHI TIẾT HỆ THỐNG TIẾP ĐỊA	2025-XNTV-VA-2PĐ.16
19	SƠ ĐỒ NGUYÊN LÝ TỦ AC HIỆN TRẠNG	2025-XNTV-VA-2PĐ.17
20	SƠ ĐỒ NGUYÊN LÝ TỦ AC SAU CẢI TẠO	2025-XNTV-VA-2PĐ.18
21	SƠ ĐỒ NGUYÊN LÝ TỦ DC HIỆN TRẠNG	2025-XNTV-VA-2PĐ.19
22	SƠ ĐỒ NGUYÊN LÝ TỦ DC SAU CẢI TẠO	2025-XNTV-VA-2PĐ.20
<b>B</b>	<b>BẢN VẼ NHỊ THỨ</b>	
1	SƠ ĐỒ PHƯƠNG THỨC BẢO VỆ HIỆN TRẠNG	2025-XNTV-VA-2PĐ.NT.01
2	SƠ ĐỒ PHƯƠNG THỨC BẢO VỆ SAU CẢI TẠO	2025-XNTV-VA-2PĐ.NT.02
3	SƠ ĐỒ NGUYÊN LÝ SA THẢI PHỤ TẢI	2025-XNTV-VA-2PĐ.NT.03
4	MÔ HÌNH KẾT NỐI HỆ THỐNG CÔNG TƠ HIỆN TRẠNG	2025-XNTV-VA-2PĐ.NT.04
5	MÔ HÌNH KẾT NỐI HỆ THỐNG CÔNG TƠ SAU CẢI TẠO	2025-XNTV-VA-2PĐ.NT.05
6	SƠ ĐỒ MẠNG LAN HIỆN TRẠNG	2025-XNTV-VA-2SCA.01
7	SƠ ĐỒ MẠNG LAN SAU LẮP T2	2025-XNTV-VA-2SCA.02
8	LAYOUT TỦ ĐIỀU KHIỂN BẢO VỆ NGẮN LỘ 132	2025-XNTV-VA-2SCA.03
9	LAYOUT TỦ ĐIỀU KHIỂN TỦ XA MBA T2	2025-XNTV-VA-2SCA.04
10	LAYOUT TỦ SA THẢI PHỤ TẢI	2025-XNTV-VA-2SCA.05
11	LAYOUT TỦ ĐẦU DÂY NGOÀI TRỜI MK	2025-XNTV-VA-2SCA.06
12	LAYOUT TỦ CÔNG TƠ HIỆN HỮU	2025-XNTV-VA-2SCA.07



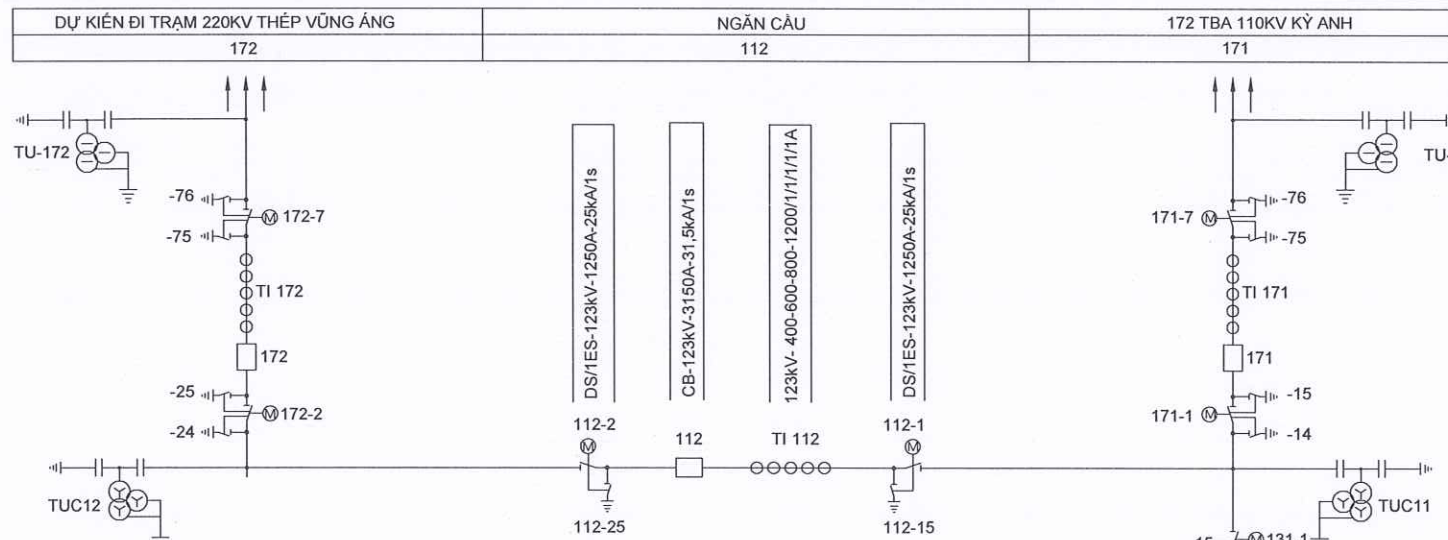




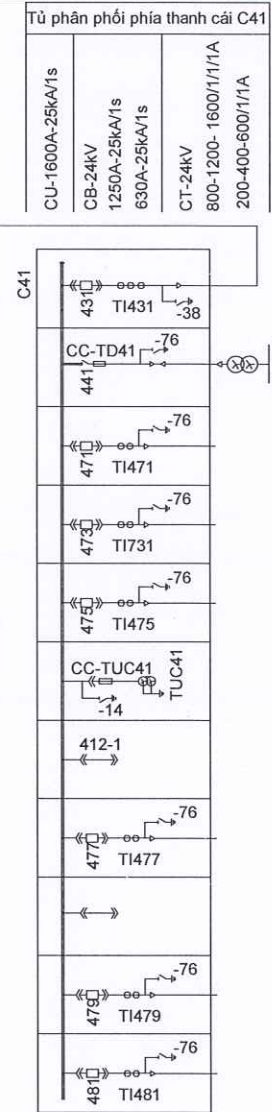




ACSR-400
123kV-0,5/3P 115 0,11 0,11 / 13 / 13 kV
DS/2ES-123kV-1250A-31,5kA/3s
CT-123kV 400-600-800-1200/1/1/1/1/1A 0.5/5p20/5p20/5p20
CB-123kV-1250A-25kA/1s
DS/2ES-123kV-1250A-31,5kA/3s
THANH CÁI ACSR-400 123kV-0,5/3P 115 0,11 0,11 / 13 / 13 kV

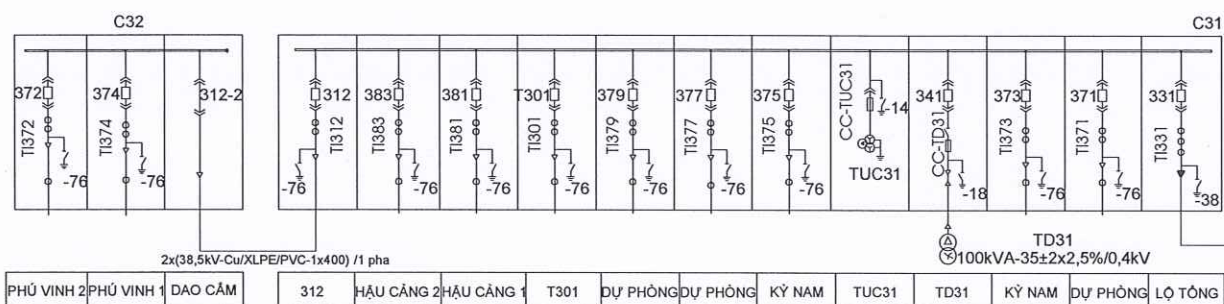


ACSR-400
123kV-0,5/3P 115 0,11 0,11 / 13 / 13 kV
DS/2ES-123kV-1250A-31,5kA/3s
CT-123kV 400-600-800-1200/1/1/1/1/1A 0.5/5p20/5p20/5p20
CB-123kV-1250A-25kA/1s
DS/2ES-123kV-1250A-31,5kA/3s
THANH CÁI ACSR-400 123kV-0,5/3P 115 0,11 0,11 / 13 / 13 kV
DS/1ES-123kV-1250A-31,5kA/1s
CB-123kV-1250A-31,5kA/1s
CT-123kV 200-400-600-800/1/1/1/1/1A 0.5/5p20/5p20/5p20
DS/2ES-123kV-1250A-31,5kA/3s
LA-96kV-10kA-class 3
CHINT – Trung Quốc -63000/110 115±9x1.78%/38,5±2x2,5%/23kV 100%/100%/100% - YN/Δ/Yn-11-12. U c-t =10,5% U c-h =17,15% U c-t =6,5%
2x(24kV-Cu/XLPE/PVC-Fr-1x500)/1 pha



NMSX Selipin lithium
NMSX Selipin
GHEP NÓI DƯ PHÒNG GHEP NÓI
TUC41
DỰ PHÒNG DƯ PHÒNG KỲ TRINH
TD41
LỖ TỔNG

Tủ phía thanh cái C32
Thanh cái 38,5kV-1250A-25kA/1s
630A (Tủ xuất tuyến)
CT-35kV 200-400/1/1A (Tủ xuất tuyến) ZCT:30/1A



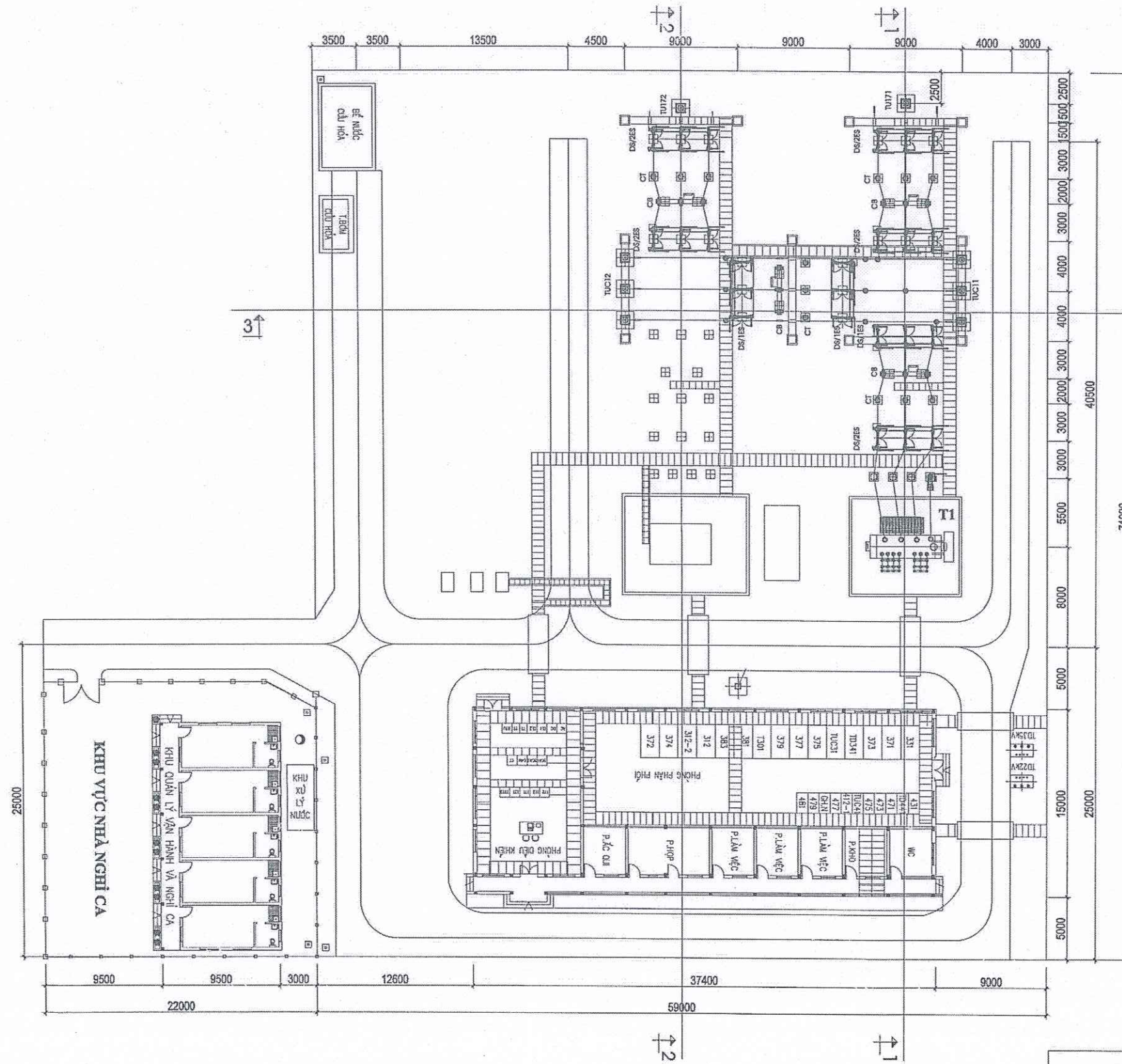
Thanh cái 38,5kV-1250A-25kA/1s
CB-38,5kV-25kA/1s 1250A 630A (Tủ xuất tuyến)
CT-35kV 400-800-1200/1/1/1A 200-400/1/1A (Tủ xuất tuyến) ZCT:30/1A

				CÔNG TY ĐIỆN LỰC MIỀN BẮC			
LẮP ĐẶT MBA T2 TBA 110KV VÙNG ÁNG, TỈNH HÀ TĨNH				PHẦN TBA 110KV			
P.Giám đốc	Trần Văn Ngọc	Xuất bản		SƠ ĐỒ NỐI ĐIỆN CHÍNH HIỆN TRẠNG			
C.N.L.D.A	Cao Trọng Dũng	Lần 1	/2025				
C.T.T.K.Đ	Cao Trọng Dũng						
Thiết kế	Nguyễn Việt Tùng Lâm			Giai đoạn	Tỷ lệ	Bản vẽ số	
Kiểm soát	Nguyễn Hữu Thắng			TKBVTC		2025-XNTV-VA.2PĐ.03	









CÁC THIẾT BỊ HIỆN TRẠNG				
STT	Tên cấu kiện	Quy cách	Đơn vị	Số lượng
1	Máy biến áp lực 63MVA	MBA-63MVA-115±9X1,78%/38,5±2X2,5%/23kV (CHINT /Trung Quốc)	máy	01
2	Chống sét van 1 pha 110kV	LA-96kV-10kA-class 3	quả	03
3	Dao cách ly 3 pha 110kV	DS/1ES-123kV-1250A-31,5kA/3s	bộ	03
4	Dao cách ly 3 pha 110kV	DS/2ES-123kV-1250A-31,5kA/3s	bộ	05
5	Biến dòng điện 1 pha 110kV (Ngân 171, 172, 112)	CT-123kV-400-600-800-1200/1/1/1/1A 0.5/5p20/5p20/5p20	quả	09
6	Biến dòng điện 1 pha 110kV (Ngân 131)	CT-145kV-200-400-600-800/1/1/1/1A 0.5/5p20/5p20/5p20	quả	03
7	Biến điện áp 1 pha 110kV	CVE145/650/50; 123kV-300VA-0,5/3P	quả	08
8	Máy cắt 3 pha 110kV	CB-123kV-1250A-25kA/1s	bộ	02
9	Máy cắt 3 pha 110kV	CB-145kV-3150A-40kA/3s	bộ	01
10	Máy cắt 3 pha 110kV	CB-123kV-3150A-40kA/1s	bộ	01
11	Dao nối đất 72kV	DS/ES-72kV-400A-25kA/1s	bộ	01
12	Chống sét van 72kV	LA-72kV-10kA-class 3	quả	01
13	Chống sét van 35kV	LA-54-10KA-class3	quả	03
14	Chống sét van 22kV	LA-24kV-10kA class3	quả	03
15	Máy biến áp tự dòng TD1	TD1-100kVA-23±2X2,5%/0,4kV	máy	01
16	Máy biến áp tự dòng TD2	TD2-100kVA-38,5±2X2,5%/0,4kV	máy	01
17	Tủ đầu dây ngoài trời	MK	Tủ	04
18	Dây nhôm lõi thép ngân 171, 172, 112, TC C11, C12	ACSR-400	m	260
19	Dây nhôm lõi thép ngân 131	ACSR-300	m	80

CÔNG TY DỊCH VỤ ĐIỆN LỰC MIỀN BẮC

XI NGHIỆP TƯ VẤN

LẬP ĐẶT MBA T2 TBA 110KV VÙNG ANGI, TỈNH HÀ TĨNH

P.Giám đốc

Trần Văn Ngọc

C.N.L.D.A

Cao Trọng Dũng

C.T.T.K.Đ

Cao Trọng Dũng

Thiết kế

Nguyễn Việt Tùng Lâm

Kiểm soát

Nguyễn Hữu Thắng

XI NGHIỆP TƯ VẤN

DIỆN LỰC MIỀN BẮC

CHUYÊN TƯ VẤN CÁC CÔNG TRÌNH ĐIỆN LỰC MIỀN BẮC

PH. HOANG VIET - TP. HANOI

Xuất bản

Lần 1

/2025

PHẦN TBA 110KV

MẶT BẰNG BỐ TRÍ THIẾT BỊ NGOÀI TRỜI HIỆN TRẠNG

Giai đoạn

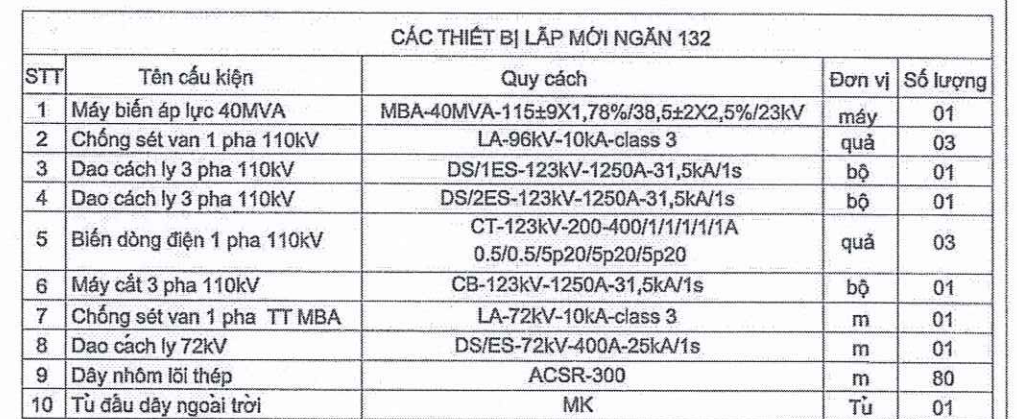
Tỷ lệ

Bản vẽ số

TKBVTCT

2025-XNTV-VA.2PB.05



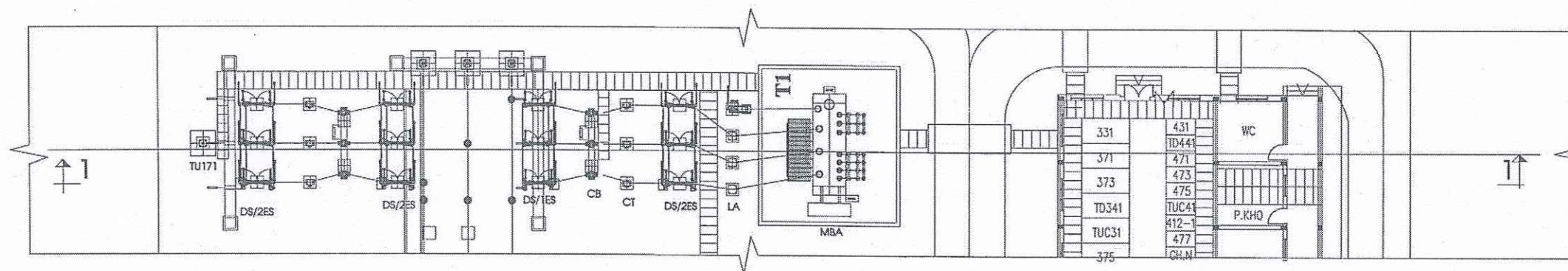
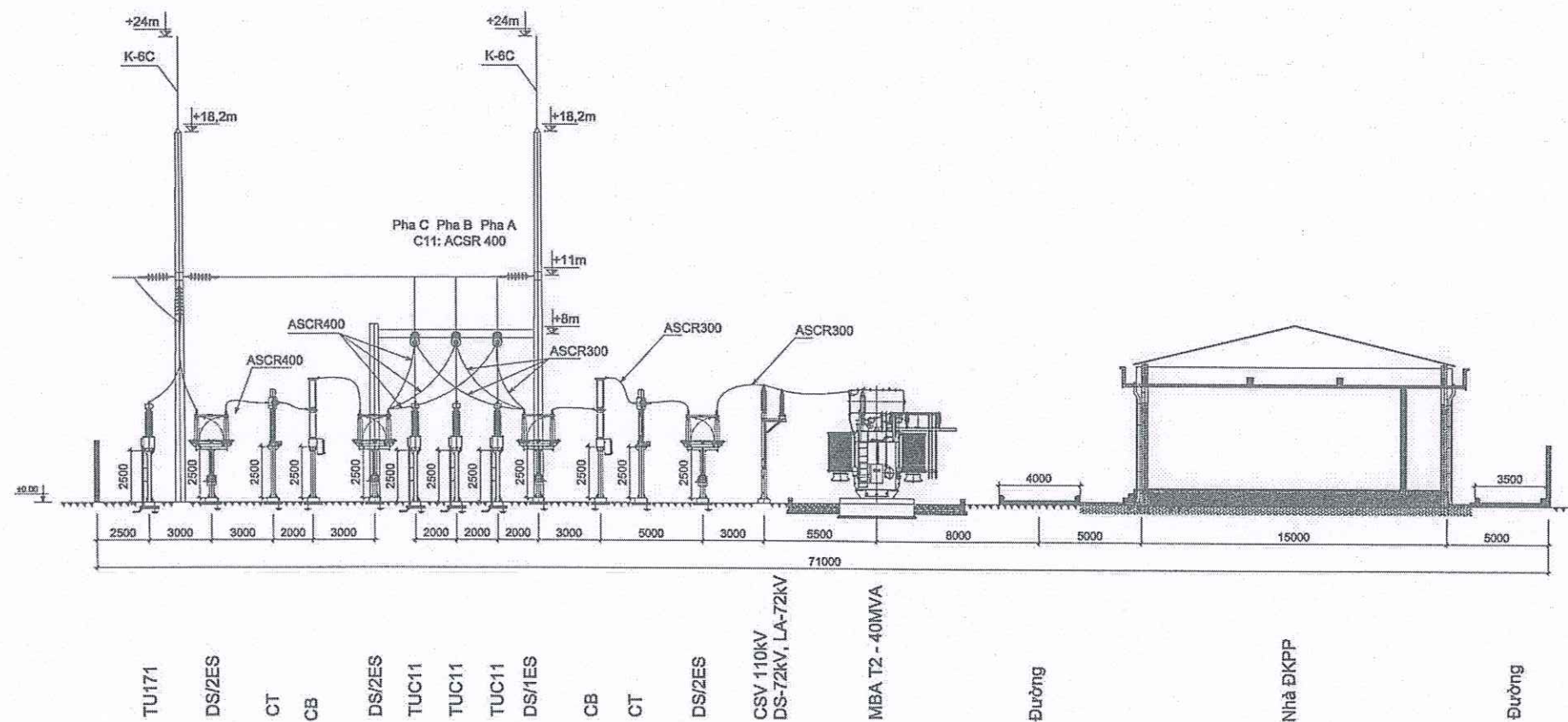


\_\_\_\_\_ Nét đậm: phần thiết bị lắp đặt thuộc dự án

\_\_\_\_\_ Nét mảnh: Phần hiện trạng

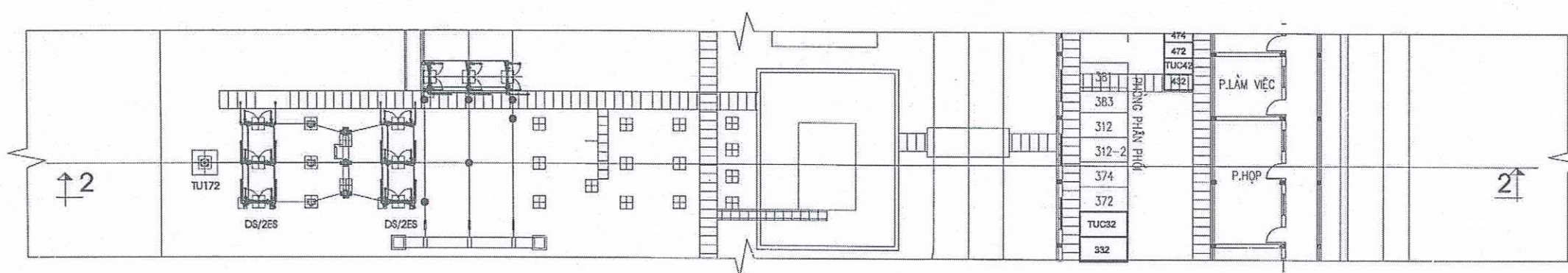
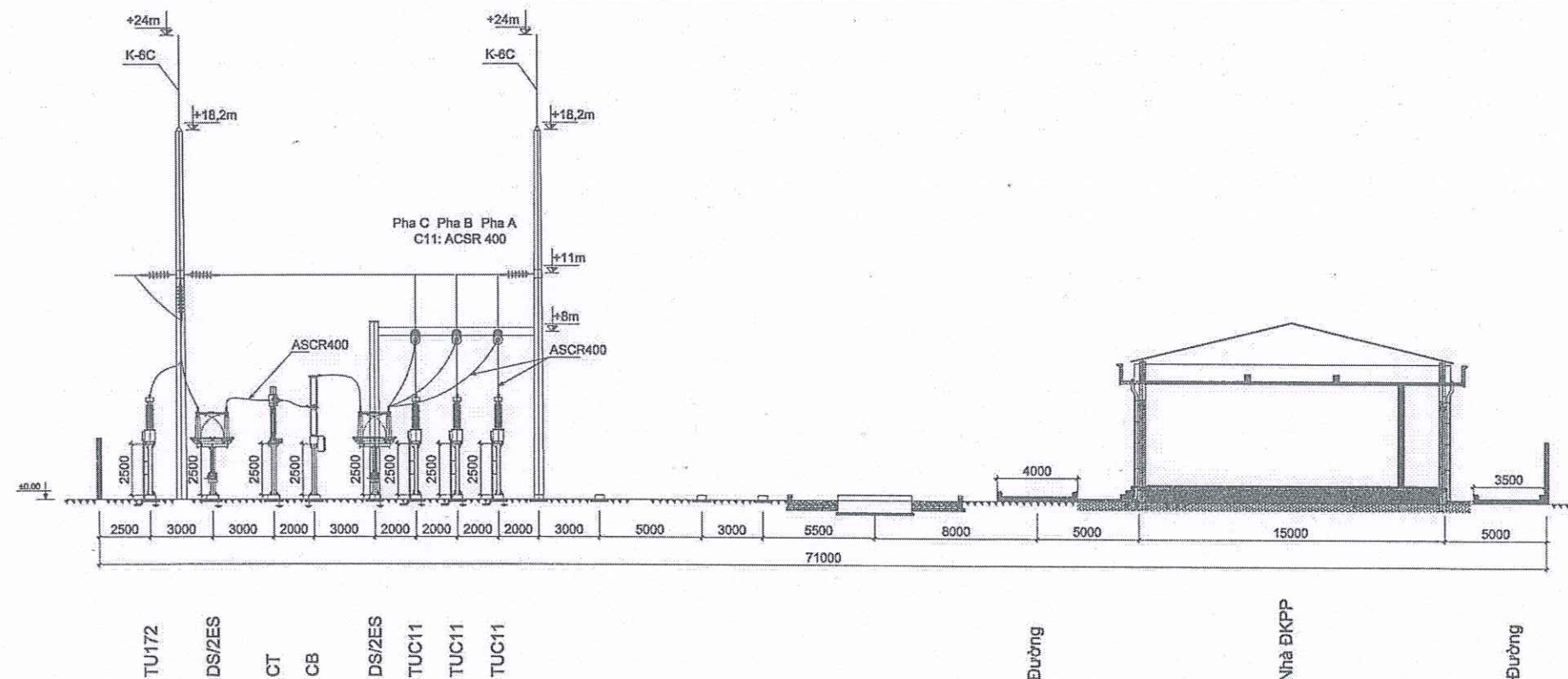
CÔNG TY DỊCH VỤ ĐIỆN LỰC MIỀN BẮC XÃ HỘI CHỦ NGHĨA VIỆT NAM CỘNG HÒA XÃ HỘI CHỦ NGHĨA VIỆT NAM ĐIỂM LỰC MIỀN BẮC CHÍNH NHÃN TỔNG CÔNG TY ĐIỂM LỰC MIỀN BẮC KINH LẬP - TP. HÀ NỘI			PHẦN TBA 110KV		
LẮP ĐẶT MBA T2 TBA 110KV VÙNG ANH, TỈNH HÀ TĨNH			MẶT BẰNG XÂY DỰNG SAU LẮP ĐẶT MBA T2		
P.Giám đốc	Trần Văn Ngọc		Xuất bản		
C.N.L.D.A	Cao Trọng Dũng		Lần 1	/2025	
C.T.T.K.Đ	Cao Trọng Dũng				
Thiết kế	Nguyễn Việt Tùng Lâm				
Kiểm soát	Nguyễn Hữu Thắng				
			Giai đoạn	Tỷ lệ	Bản vẽ số
			TKBVTC		2025-XNTV-VA.2PĐ.06





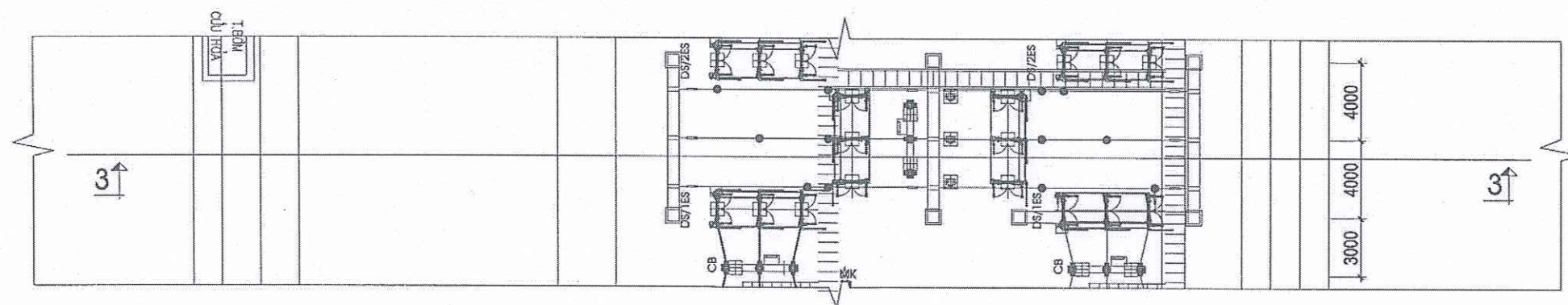
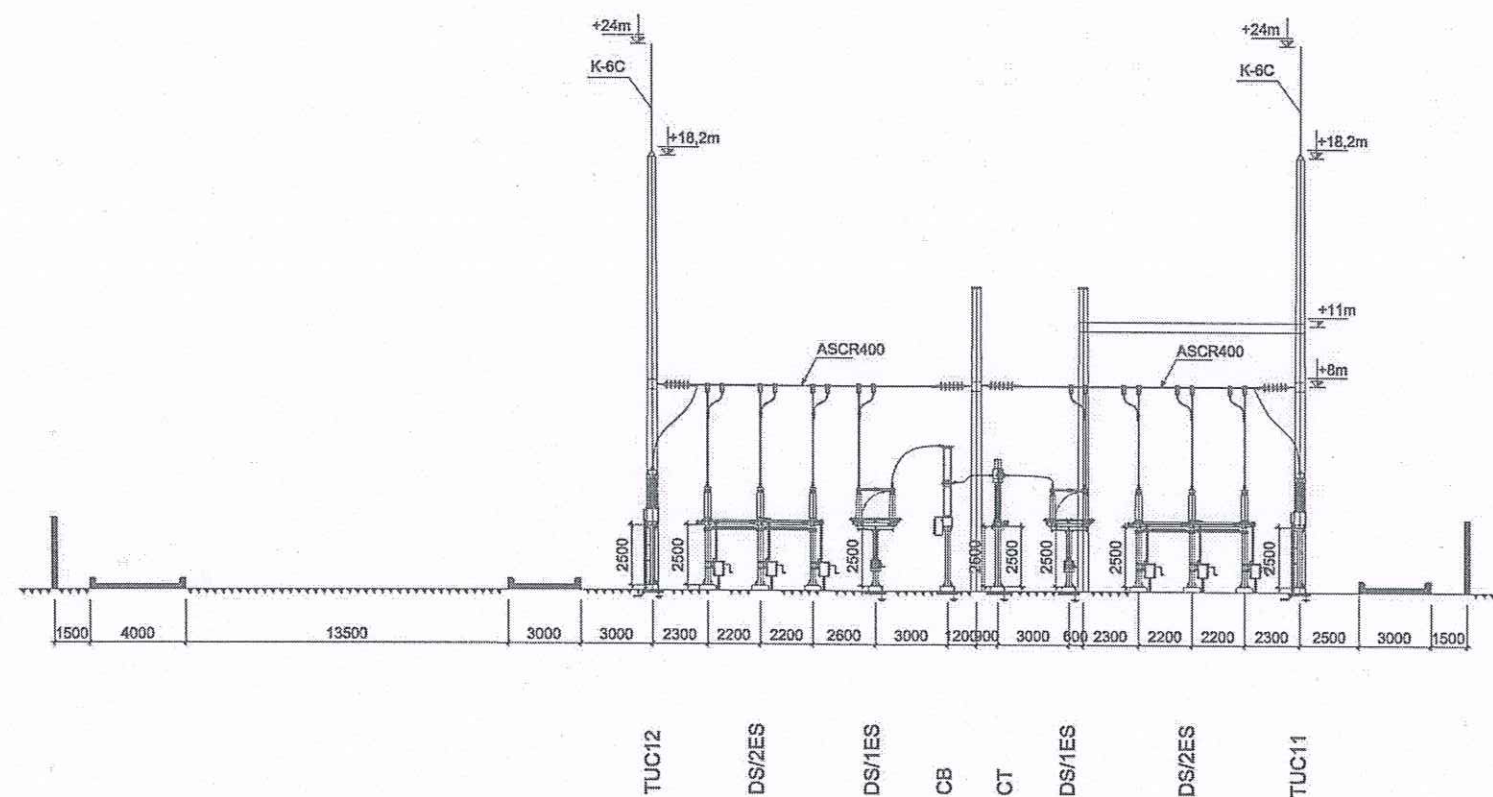
CÔNG TY DỊCH VỤ ĐIỆN LỰC MIỀN BẮC				PHẦN TBA 110KV		
LẬP ĐẶT MBA T2 TBA 110KV VÙNG ANG, TỈNH HÀ TỈNH				MẶT CẮT 1-1 NGẮN 171 VÀ 131 HIỆN TRẠNG		
P.Giám đốc	Trần Văn Ngọc	Xuất bản				
C.N.L.D.A	Cao Trọng Dũng	Lần 1	/2025			
C.T.T.K.Đ	Cao Trọng Dũng					
Thiết kế	Nguyễn Việt Tùng Lâm					
Kiểm soát	Nguyễn Hữu Thắng			Giai đoạn	Tỷ lệ	Bản vẽ số
				TKBVT		2025-XNTV-VA.2PĐ.07





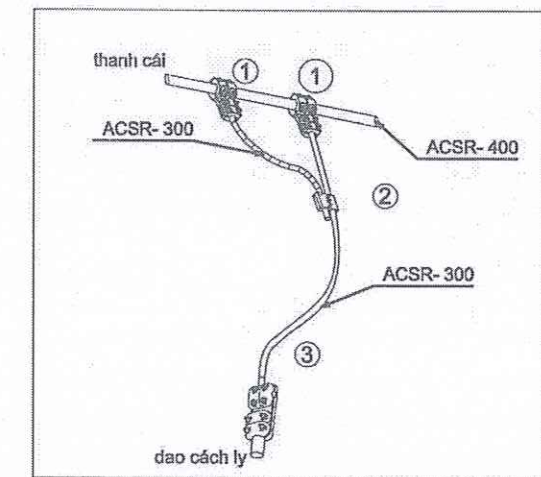
CÔNG TY DỊCH VỤ ĐIỆN LỰC MIỀN BẮC XÍ NGHIỆP TUYÊN ĐIỆN LỰC MIỀN BẮC				PHẦN TBA 110KV		
LẮP ĐẶT MBA T2 TBA 110KV VÙNG ANGI, TỈNH HÀ TĨNH				MẶT CẮT 2-2 NGĂN 172 HIỆN TRẠNG		
P.Giám đốc	Trần Văn Ngọc	Xuất bản		Giai đoạn	Tỷ lệ	Bản vẽ số
C.N.L.D.A	Cao Trọng Dũng	Lần 1	/2025			
C.T.T.K.Đ	Cao Trọng Dũng					
Thiết kế	Nguyễn Việt Tùng Lâm			TKBVT		2025-XNTV-VA.2PĐ.08
Kiểm soát	Nguyễn Hữu Thắng					



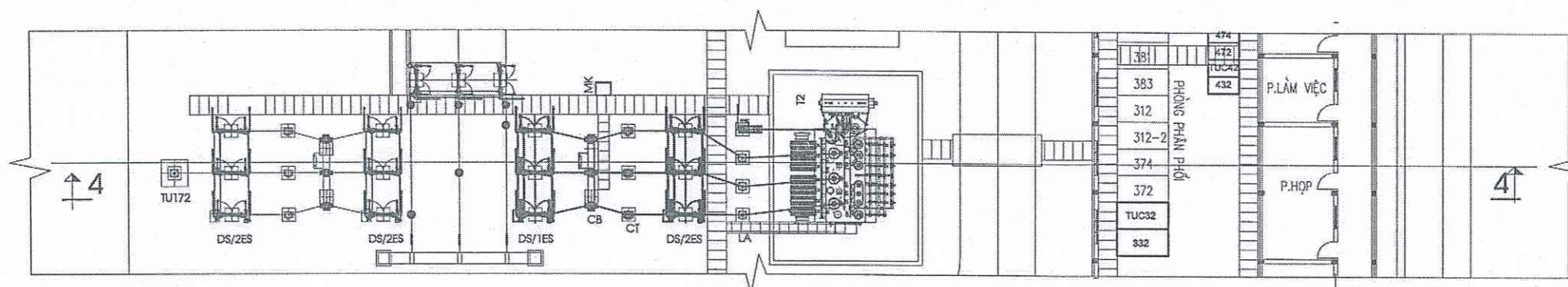


CÔNG TY DỊCH VỤ ĐIỆN LỰC MIỀN BẮC CÔNG TY DỊCH VỤ ĐIỆN LỰC MIỀN BẮC CÔNG TY DỊCH VỤ ĐIỆN LỰC MIỀN BẮC CÔNG TY DỊCH VỤ ĐIỆN LỰC MIỀN BẮC				PHẦN TBA 110KV		
LẮP ĐẶT MBA T2 TBA 110KV MƯỜNG ANH, TỈNH HÀ TĨNH				MẶT CẮT 3-3 NGẮN 112		
P.Giám đốc	Trần Văn Ngọc	Xuất bản		Giai đoạn		
C.N.L.D.A	Cao Trọng Dũng	Lần 1	/2025			
C.T.T.K.Đ	Cao Trọng Dũng					
Thiết kế	Nguyễn Việt Tùng Lâm			TKBVTC	Tỷ lệ	Bản vẽ số
Kiểm soát	Nguyễn Hữu Thắng					2025-XNTV-VA.2PĐ.09





STT	Tên cấu kiện	Đơn vị	Số lượng
1	Kẹp T giữa dây ACSR-400 và dây ACSR-300	Cái	06
2	Ghép kẹp dây ACSR-300 và ACSR-300 (cho lèo phụ)	Cái	3
3	Dây dẫn ACSR-300	m	80

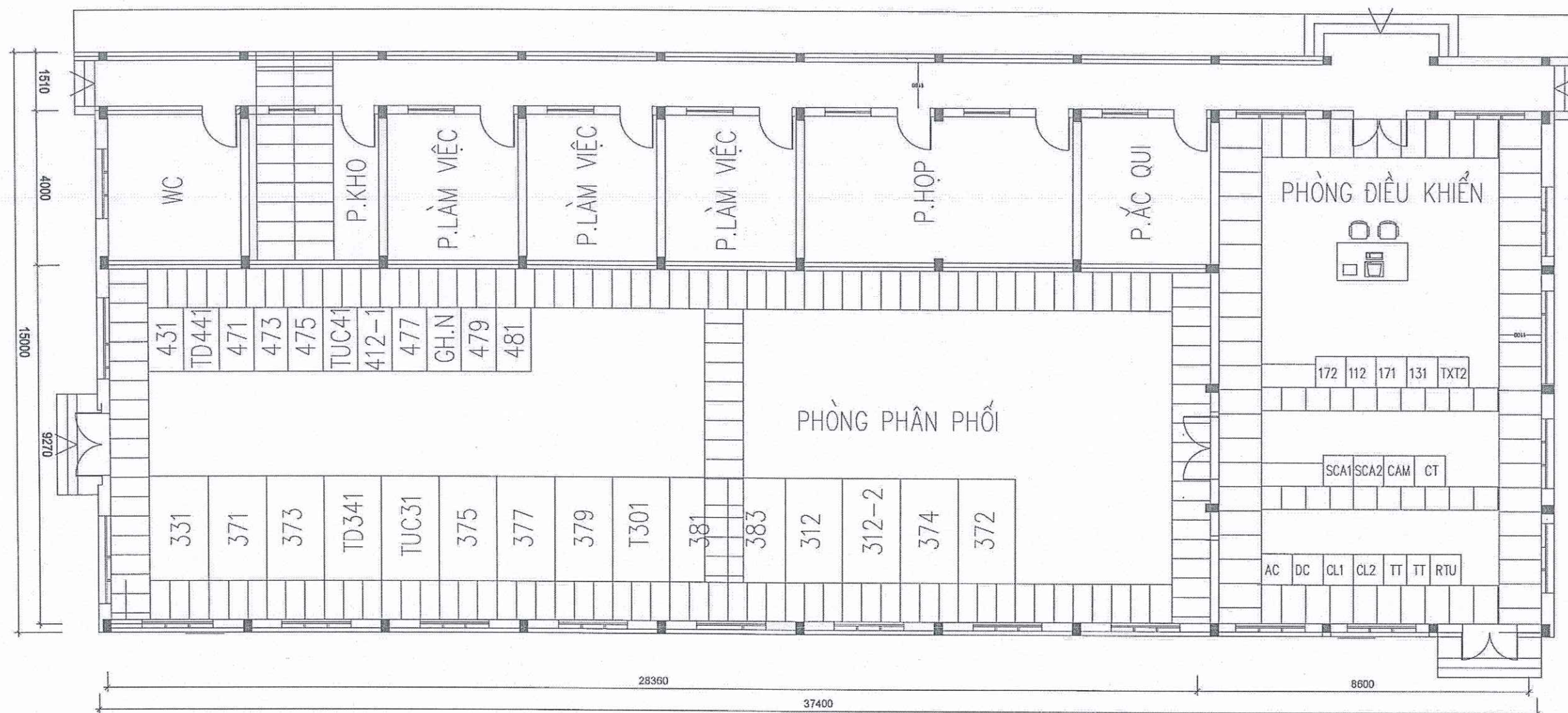


\_\_\_\_\_ Nét đậm: phần thiết bị lắp đặt thuộc dự án

\_\_\_\_\_ Nét mảnh: Phần hiện trạng

CÔNG TY DỊCH VỤ ĐIỆN LỰC MIỀN BẮC XÍ NGHIỆP TỶ VẠN CÔNG TY DỊCH VỤ ĐIỆN LỰC MIỀN BẮC CHANH VUNG CỎN ĐIỆN LỰC MIỀN BẮC PHÂN TBA 110KV				PHẦN TBA 110KV		
LẮP ĐẶT MBA T2 TBA 110KV VUNG CỎN, TỈNH HÀ TĨNH				MẶT CẮT 4-4 NGẮN 172 VÀ 132 SAU LẮP ĐẶT MBA T2		
P.Giám đốc	Trần Văn Ngọc		Xuất bản			
C.N.L.D.A	Cao Trọng Dũng		Lần 1	/2025		
C.T.T.K.Đ	Cao Trọng Dũng					
Thiết kế	Nguyễn Việt Tùng Lâm				Giai đoạn	Tỷ lệ
Kiểm soát	Nguyễn Hữu Thắng				TKBVTC	Bản vẽ số
						2025-XNTV-VA.2PĐ.10





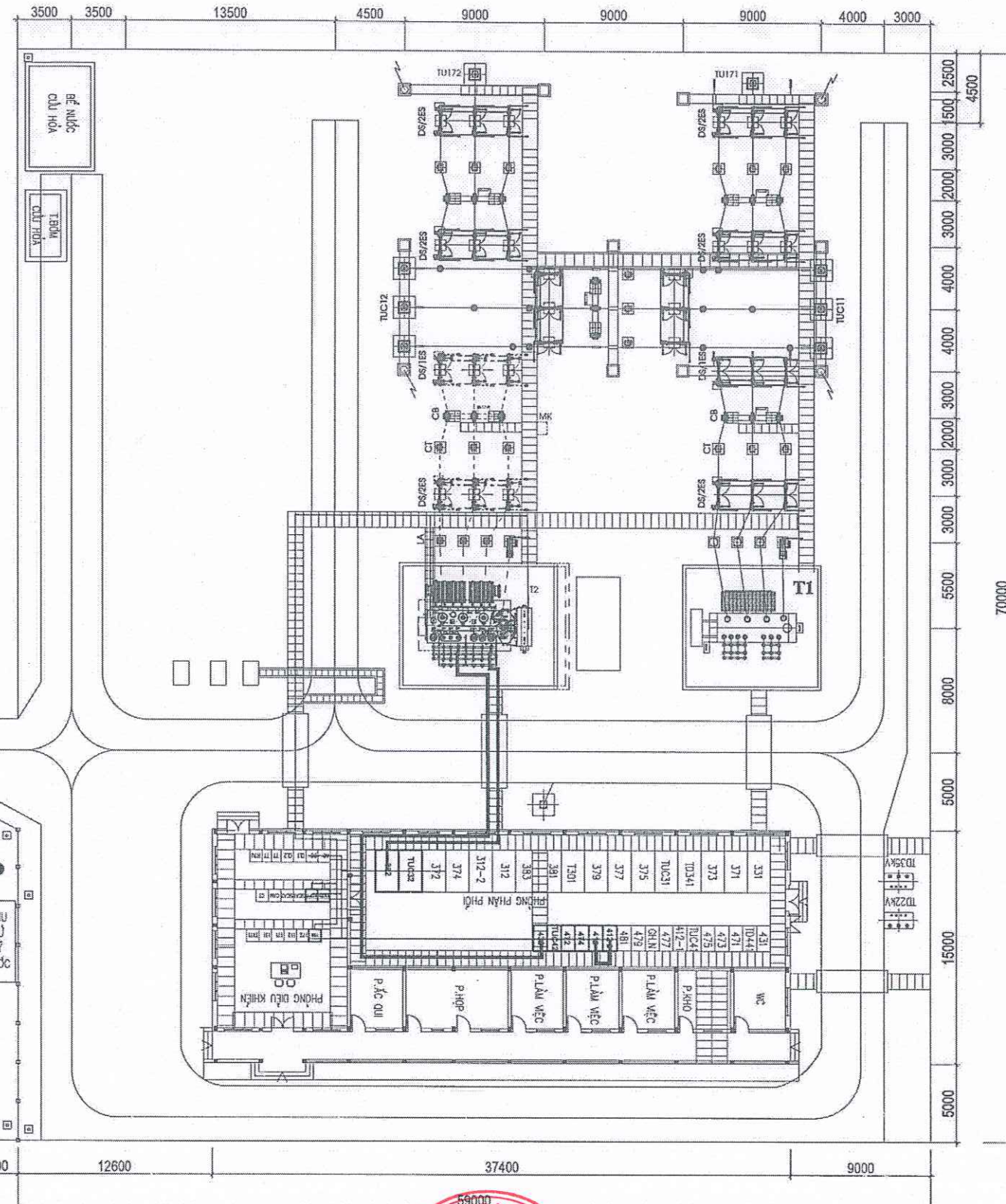
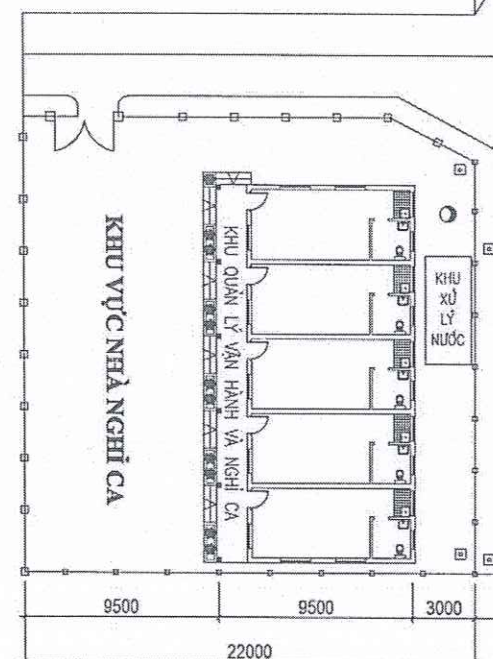
<div><div>CÔNG TY DỊCH VỤ ĐIỆN LỰC MIỀN BẮC</div><div>XÍ NGHIỆP TƯ VẤN</div><div>ĐỊA ĐIỂM KINH DOANH</div><div>CÔNG TY DỊCH VỤ</div><div>ĐIỆN LỰC MIỀN BẮC</div><div>CHÍNH HÀNH TỔNG CÔNG TY</div><div>ĐIỆN LỰC MIỀN BẮC</div><div>HOANG LIET - TP. HANOI</div></div>				PHẦN TBA 110KV					
LẮP ĐẶT MBA T2 TBA 110KV VÙNG ANG, TỈNH HÀ TĨNH						THIẾT BỊ TRONG PHÒNG ĐIỀU KHIỂN PHÂN PHỐI HIỆN TRẠNG			
P.Giám đốc	Trần Văn Ngọc	Xuất bản							
C.N.L.D.A	Cao Trọng Dũng	Lần 1	/2025						
C.T.T.K.Đ	Cao Trọng Dũng								
Thiết kế	Nguyễn Việt Tùng Lâm			Giai đoạn	Tỷ lệ	Bản vẽ số			
Kiểm soát	Nguyễn Hữu Thắng			TKBVT		2025-XNTV-VA.2PD.11			







BẢNG CHI TIẾT CÁP LỰC				
1	Cáp lực 24kV - Cu/XLPE/PVC-Fr 1x500mm <sup>2</sup>	m	396	2 sợi/pha
1.1	Cáp tổng T2-432		354	
	Chiều dài sợi pha cáp	m	59	Tính TB
-	Cáp đi trong mương cáp	m	45	
-	Lên mặt MBA, lên tủ	m	9	
-	Dự phòng	m	3	
-	Độ võng kéo cáp	m	2	3%
1.2	Cáp liên lạc 412 - 412-2		42	
	Chiều dài sợi pha cáp	m	7	Tính TB
-	Cáp đi trong mương cáp	m	4	
-	Lên mặt MBA, lên tủ	m	0	
-	Dự phòng	m	3	
-	Độ võng kéo cáp	m	0	3%
2	Cáp lực 38,5kV - Cu/XLPE/PVC-Fr 1x400mm <sup>2</sup>	m	216	2 sợi/pha
	Cáp tổng T2-332		216	
	Chiều dài sợi pha cáp	m	36	Tính TB
-	Cáp đi trong mương cáp	m	23	
-	Lên mặt MBA, lên tủ	m	9	
-	Dự phòng	m	3	
-	Độ võng kéo cáp	m	1	3%
3	Cáp lực 1kV - Cu/PVC-Fr 1x400mm <sup>2</sup>	m	118	2 sợi trung tính
	Chiều dài sợi pha cáp	m	59	Tính TB
-	Cáp đi trong mương cáp	m	45	
-	Lên mặt MBA, lên tủ	m	9	
-	Dự phòng	m	3	
-	Độ võng kéo cáp	m	2	3%



GHI CHÚ:

- Hướng đi cáp lực 22kV
- Hướng đi cáp lực 35kV
- Hướng đi cáp nhệ thứ

		CÔNG TY DỊCH VỤ ĐIỆN LỰC MIỀN BẮC		PHẦN TBA 110KV	
LẬP DẠT MBA T2 TBA 110KV MƯỜNG ANH, TỈNH HÀ TĨNH		XUẤT BẢN		MẶT BẰNG KÉO RÀI CÁP LỰC, CÁP NHỊ THỨ	
P.Giám đốc	Trần Văn Ngọc	Lần 1		/2025	
C.N.L.D.A	Cao Trọng Dũng				
C.T.T.K.Đ	Cao Trọng Dũng				
Thiết kế	Nguyễn Việt Tùng Lâm				
Kiểm soát	Nguyễn Hữu Thắng				
Giai đoạn	Tỷ lệ	Bản vẽ số		2025-XNTV-VA.2PB.13	

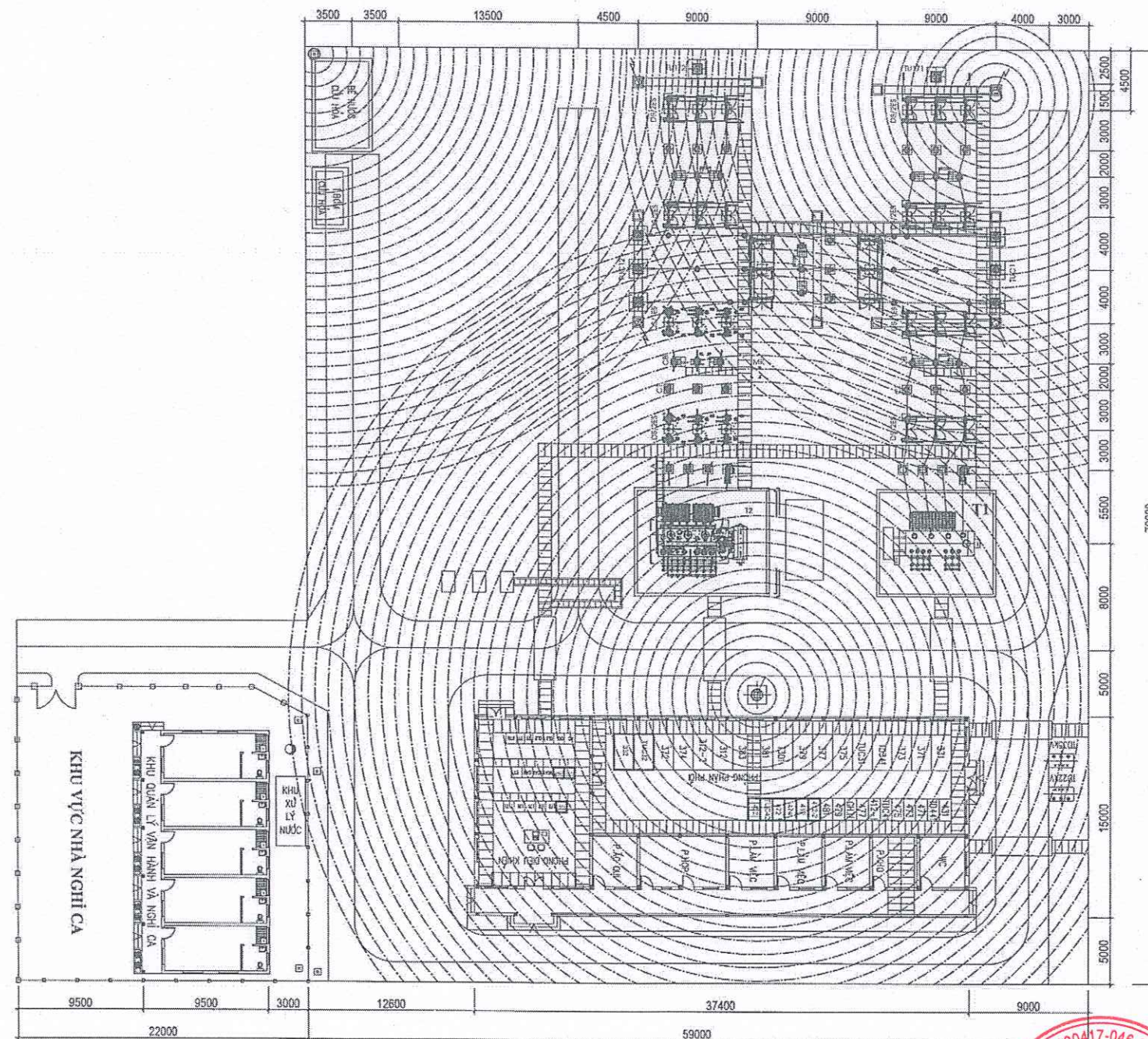


 <b>CÔNG TY DỊCH VỤ ĐIỆN LỰC MIỀN BẮC</b> <b>ĐỊA ĐIỂM LẮP ĐẶT MẠT BẢNG</b> <b>YÊN GIANG</b>			<b>PHẦN TBA 110KV</b>				
<b>LẮP ĐẶT MẠT BẢNG T2 TBA 110KV VÙNG ANH, TỈNH HÀ TĨNH</b>			<b>MẶT BẰNG BẢO VỆ CHỐNG SÉT HIỆN TRẠNG</b>				
P.Giám đốc	Trần Văn Ngọc					Xuất bản	
C.N.L.D.A	Cao Trọng Dũng					Lần 1	/2025
C.T.T.K.Đ	Cao Trọng Dũng						
Thiết kế	Nguyễn Việt Tùng Lâm						
Kiểm soát	Nguyễn Hữu Thắng		Giải đoạn	Tỷ lệ	Bản vẽ số		
			TKBVTC		2025-XNTV-VA.2PĐ.14		







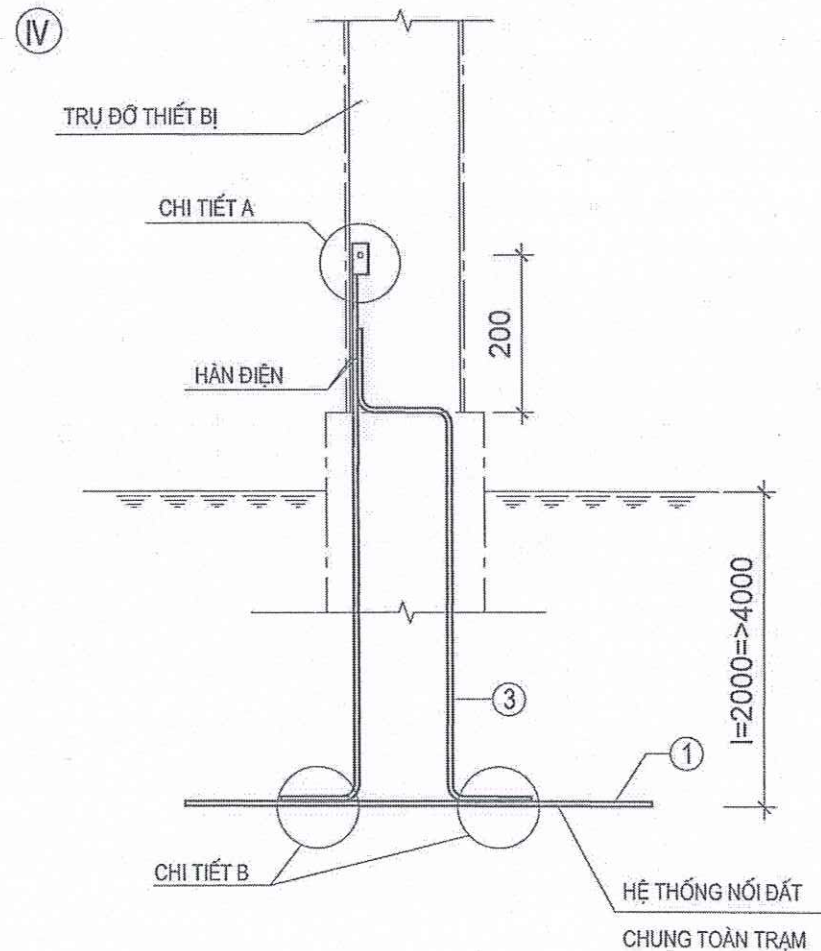


 <b>EVNNPC</b> NPSG		CÔNG TY DỊCH VỤ ĐIỆN LỰC MIỀN BẮC XÍ NGHIỆP TƯ VẤN ĐIỂM KIỂM ĐOANH NGHIỆP XÍ NGHIỆP TƯ VẤN ĐIỂM LỰC MIỀN BẮC CHỦNHÀ TỔNG CÔNG TY ĐIỂM LỰC MIỀN BẮC		PHẦN TBA 110KV		
LẮP ĐẶT MBA T2 TBA 110KV VÙNG ANGI, TỈNH HÀ TĨNH				<b>MẶT BẰNG CAMERA HIỆN TRẠNG</b>		
P.Giám đốc	Trần Văn Ngọc	Xuất bản				
C.N.L.D.A	Cao Trọng Dũng	Lần 1	/2025			
C.T.T.K.Đ	Cao Trọng Dũng					
Thiết kế	Nguyễn Việt Tùng Lâm			Giai đoạn	Tỷ lệ	Bản vẽ số
Kiểm soát	Nguyễn Hữu Thắng			TKBVTC		2025-XNTV-VA.2PĐ.14B

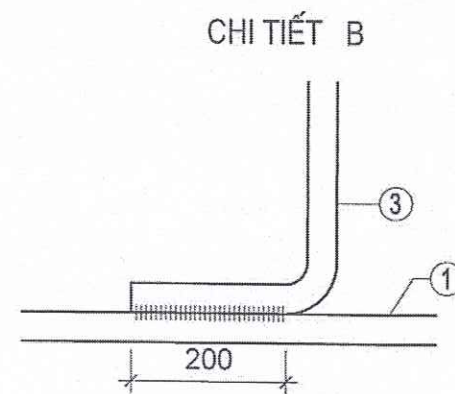
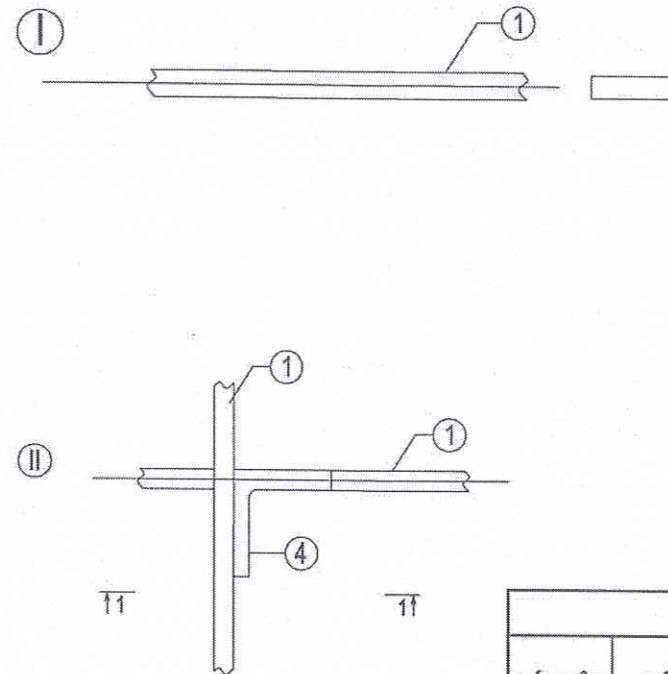
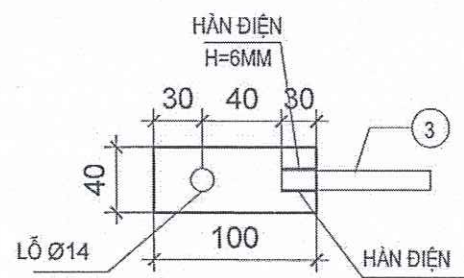








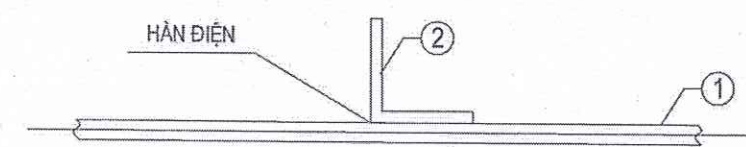
CHI TIẾT A



CHI TIẾT B

NHÌN 1-1

NHÌN 2-2



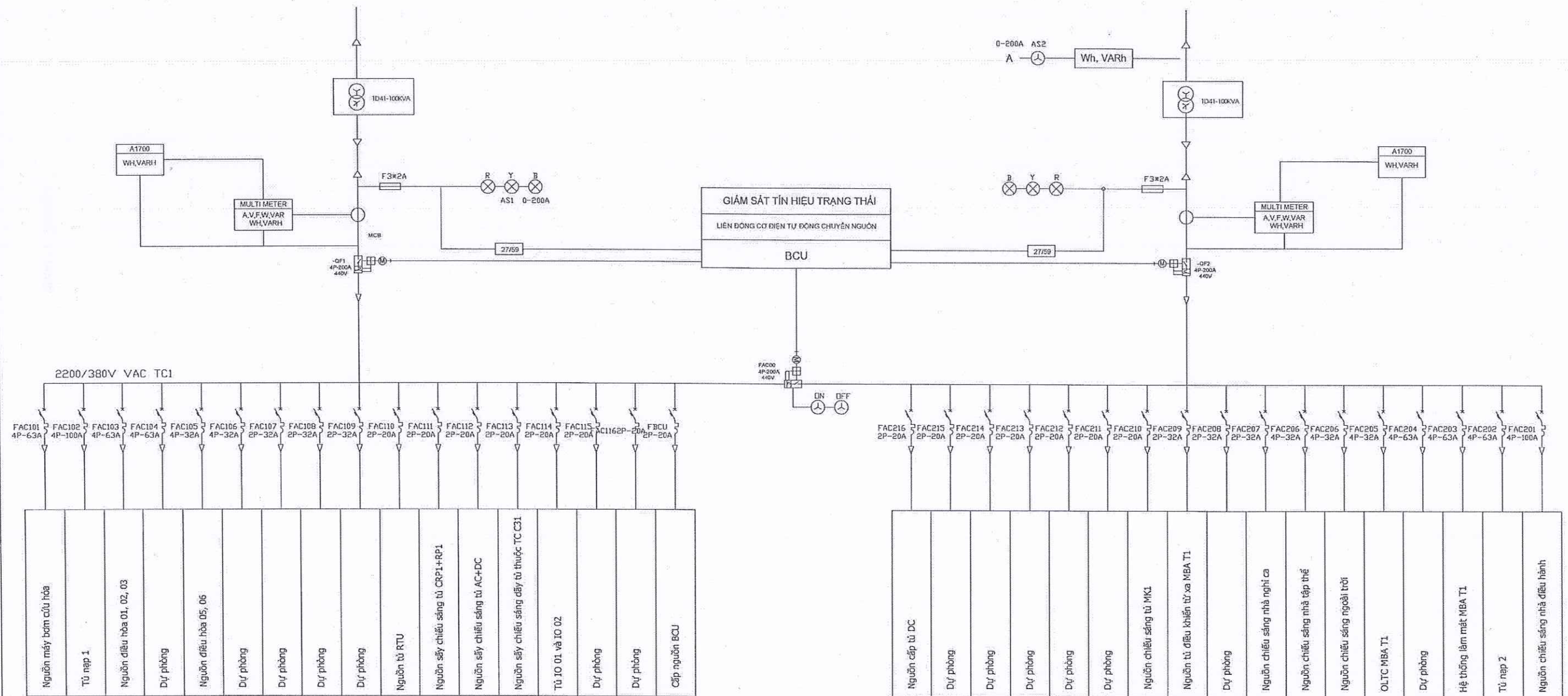
KHỐI LƯỢNG HỆ THỐNG TIẾP ĐỊA							
KÝ HIỆU	TÊN CHI TIẾT	QUY CÁCH	KÍCH THƯỚC (mm)	SỐ LƯỢNG	KHỐI LƯỢNG(KG)		GHI CHÚ
					ĐƠN VỊ	TOÀN BỘ	
1	Lưới tiếp đất	φ:14	38000	2	49,40	98,80	đầu nối lưới hiện trạng
2	Dây nối đất TB	φ:14	2500	60	3,25	195,00	
3	Ke liên kết	φ:14	400	60	0,52	31,20	
4	Cờ tiếp đất	840:4	100	30	0,13	3,77	
5	Bulong+ecu	M12	400	30	0,10	3,00	
KHỐI LƯỢNG TỔNG CỘNG (KG)						331,77	

Ghi Chú:

- Liên kết giữa dây nối đất, cọc và lưới nối đất có sẵn bằng hàn điện
- Các mối hàn có chiều cao đường hàn h=6mm, hàn suốt 2 mặt, hàn ngẫu, không rõ sê.
- Các mối hàn sau khi gia công xong phải sơn 2 lớp bitum nóng.
- Toàn bộ thép tiếp địa đều phải mạ kẽm nhúng nóng. chi tiết nối lên trụ thiết bị sẽ bắt trực tiếp vào trụ thép, riêng các thiết bị, máy biến áp, trung tính, chống sét, thu lôi phải được nối đất bằng các dây tiếp địa riêng, không nối chung với dây nối trụ thép.
- Phần tiếp địa chôn dưới mương nước sẽ được chôn khép kín thành mạch vòng với hệ thống tiếp địa trong trạm biến áp và có liên kết vào hệ thống tiếp địa rãnh cáp xuất tuyến (phần giá đỡ cáp lực) phía ngoài trạm.
- Nẹp dây chống sét vào cột sử dụng đai thép inox không rỉ trọn bộ cả khóa đai.

<p>CÔNG TY DỊCH VỤ ĐIỆN LỰC MIỀN BẮC XÍ NGHIỆP VÀN VU ĐIỆN LỰC MIỀN BẮC CHÍNH HÀNH TỔNG CÔNG TY ĐIỆN LỰC MIỀN BẮC HÀNG LIỆT TP. HÀ NỘI</p>				PHẦN TBA 110KV		
LẮP ĐẶT MBA T2 TBA 110KV VÙNG ANGI, TỈNH HÀ TĨNH				CHI TIẾT HỆ THỐNG TIẾP ĐỊA		
P.Giám đốc	Trần Văn Ngọc	Xuất bản		Giai đoạn	Tỷ lệ	Bản vẽ số
C.N.L.D.A	Cao Trọng Dũng	Lần 1	/2025			
C.T.T.K.Đ	Cao Trọng Dũng					
Thiết kế	Nguyễn Việt Tùng Lâm			TKBVT		2025-XNTV-VA.2PĐ.16
Kiểm soát	Nguyễn Hữu Thắng					





EVNNPC

NPSO

CÔNG TY DỊCH VỤ ĐIỆN LỰC MIỀN BẮC

XI NGHIỆP TƯ VẤN

CHÍNH TRỊ CÔNG TY

ĐIỀU LẬP ANH BẮC

HOANG LIEU TP. H. 01

MSB/KD-0100100417-046-00028-C.T.T.T

XI NGHIỆP TƯ VẤN

ĐIỀU LẬP ANH BẮC

HOANG LIEU TP. H. 01

LẮP ĐẶT MBA T2 TBA 110KV VÙNG ANG, TỈNH HÀ TĨNH

P.Giám đốc

Trần Văn Ngọc

Xuất bản

C.N.L.D.A

Cao Trọng Dũng

Lần 1 /2025

C.T.T.K.Đ

Cao Trọng Dũng

Thiết kế

Nguyễn Việt Tùng Lâm

Kiểm soát

Nguyễn Hữu Thắng

PHẦN TBA 110KV

SƠ ĐỒ NGUYÊN LÝ TỦ AC HIỆN TRẠNG

Giai đoạn

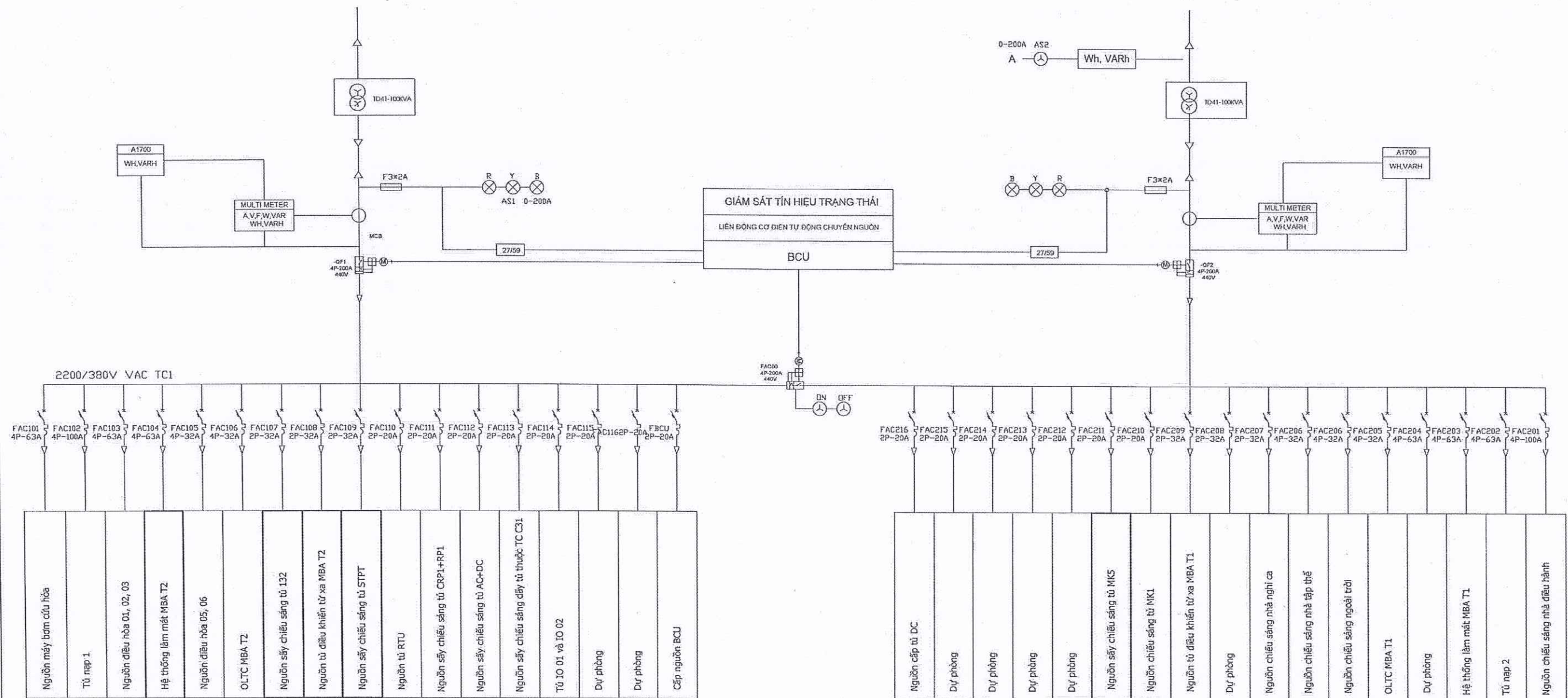
Tỷ lệ

Bản vẽ số

TKBVT

2025-XNTV-VA.2PD.17



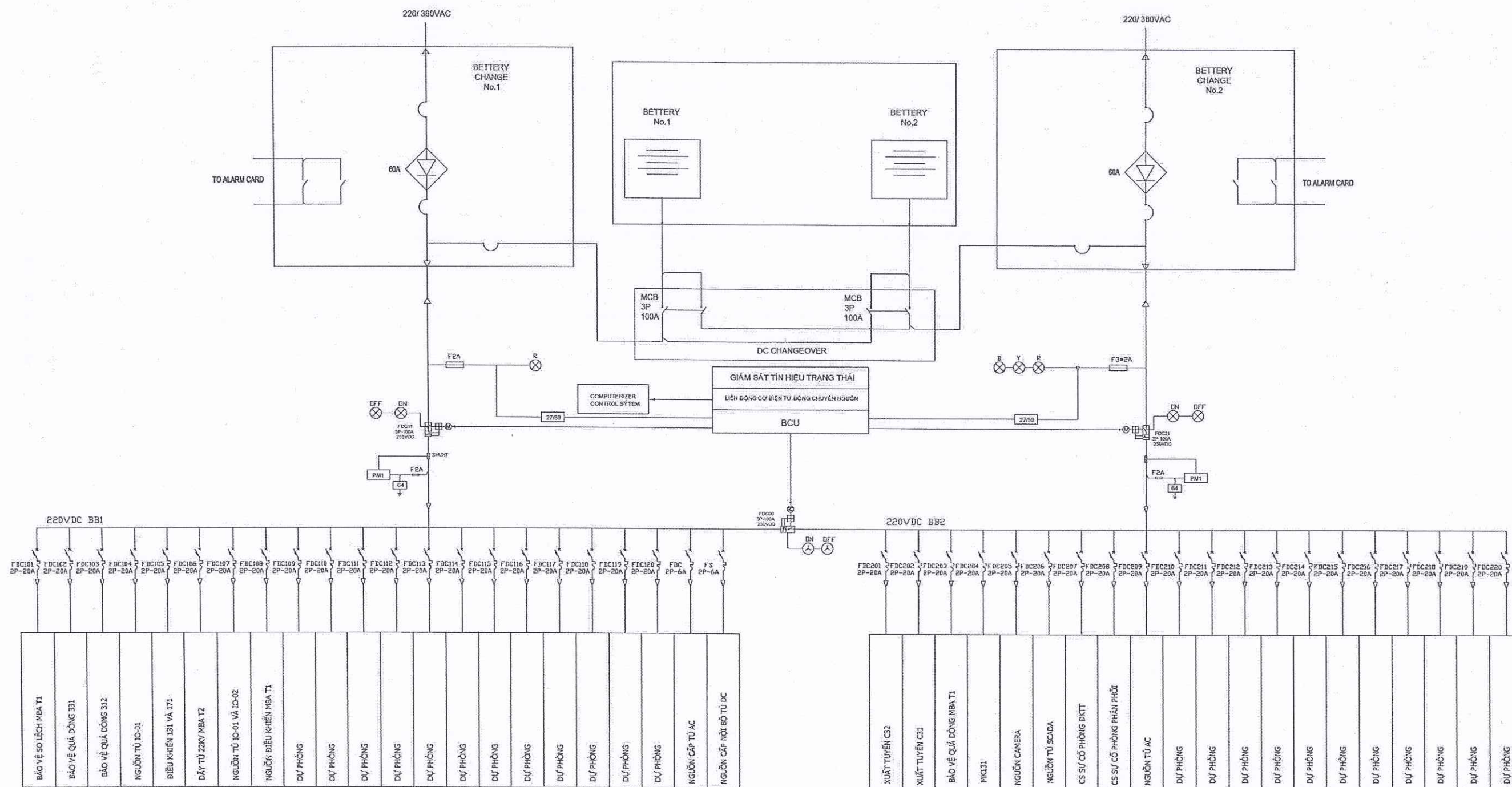


# GHI CHÚ

- Nguồn các cho các tủ, thiết bị lắp mới lấy từ các ATM dự phòng tủ AC.

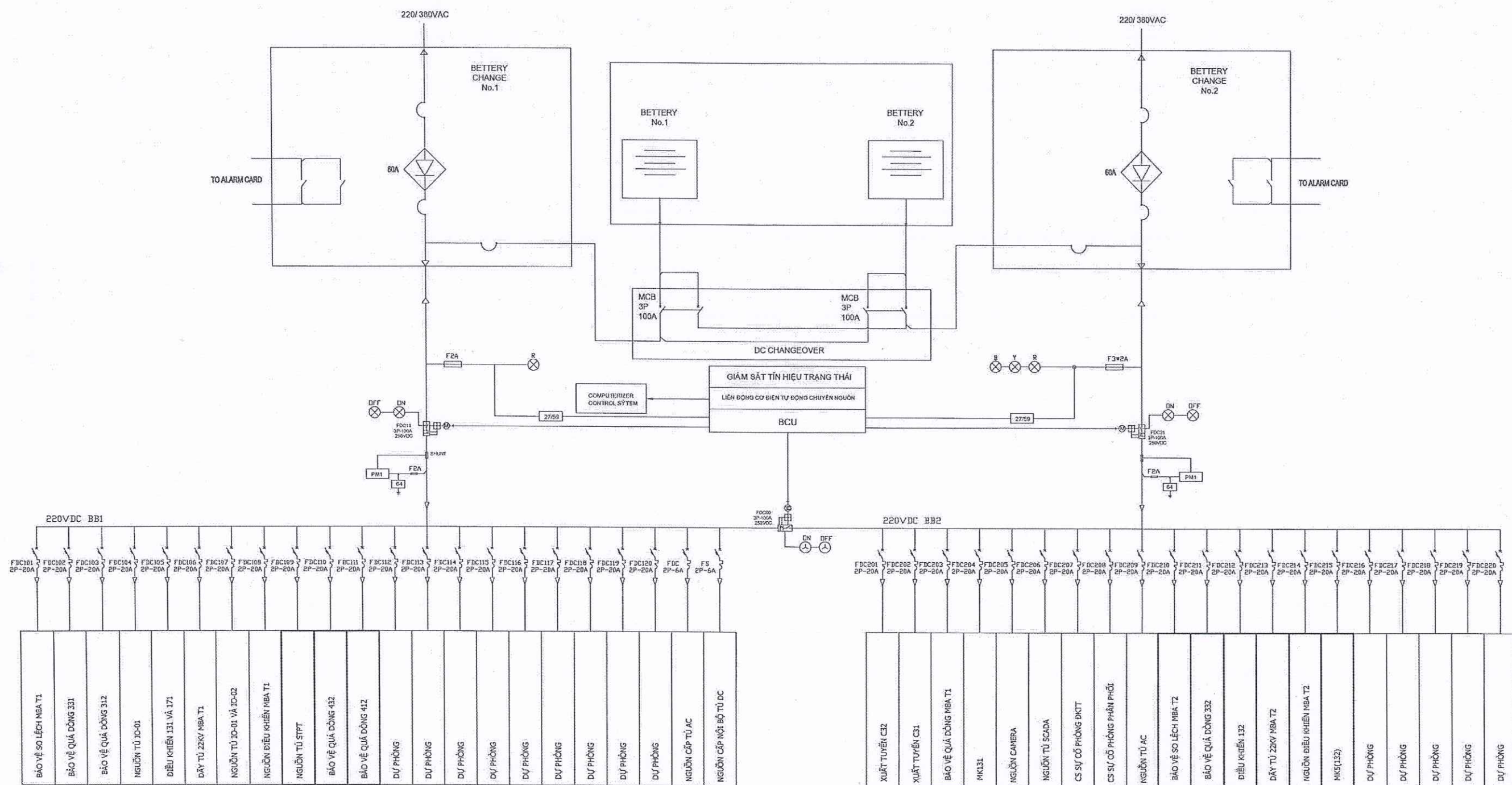
			CÔNG TY DỊCH VỤ ĐIỆN LỰC MIỀN BẮC		
LẮP ĐẶT MBA T2 TBA 110KV VÙNG ANG, TỈNH HÀ TĨNH			PHẦN TBA 110KV		
P.Giám đốc	Trần Văn Ngọc	Xuất bản	SƠ ĐỒ NGUYÊN LÝ TỦ AC SAU CẢI TẠO		
C.N.L.D.A	Cao Trọng Dũng	Lần 1 /2025			
C.T.T.K.Đ	Cao Trọng Dũng				
Thiết kế	Nguyễn Việt Tùng Lâm		Giai đoạn	Tỷ lệ	Bản vẽ số
Kiểm soát	Nguyễn Hữu Thắng		TKBVTC		2025-XNTV-VA.2PD.18





<div><b>EVNNPC</b> <b>NPG</b></div> <div><b>CÔNG TY DỊCH VỤ ĐIỆN LỰC MIỀN BẮC</b> <b>XI NGHIỆP TỰ VẠN</b> <b>DIỆN LỰC MIỀN BẮC</b> <b>DIỆN LỰC MIỀN BẮC</b></div>				<b>PHẦN TBA 110KV</b>					
<b>LẮP ĐẶT MBA T2 TBA 110KV VÙNG AN, TỈNH HÀ TĨNH</b>						<b>SƠ ĐỒ NGUYÊN LÝ TỦ DC HIỆN TRẠNG</b>			
P.Giám đốc		Trần Văn Ngọc		Xuất bản					
C.N.L.D.A		Cao Trọng Dũng		Lần 1	/2025				
C.T.T.K.Đ		Cao Trọng Dũng							
Thiết kế		Nguyễn Việt Tùng Lâm				Giai đoạn	Tỷ lệ	Bản vẽ số	
Kiểm soát		Nguyễn Hữu Thắng				TKBVT		2025-XNTV-VA.2PD.19	



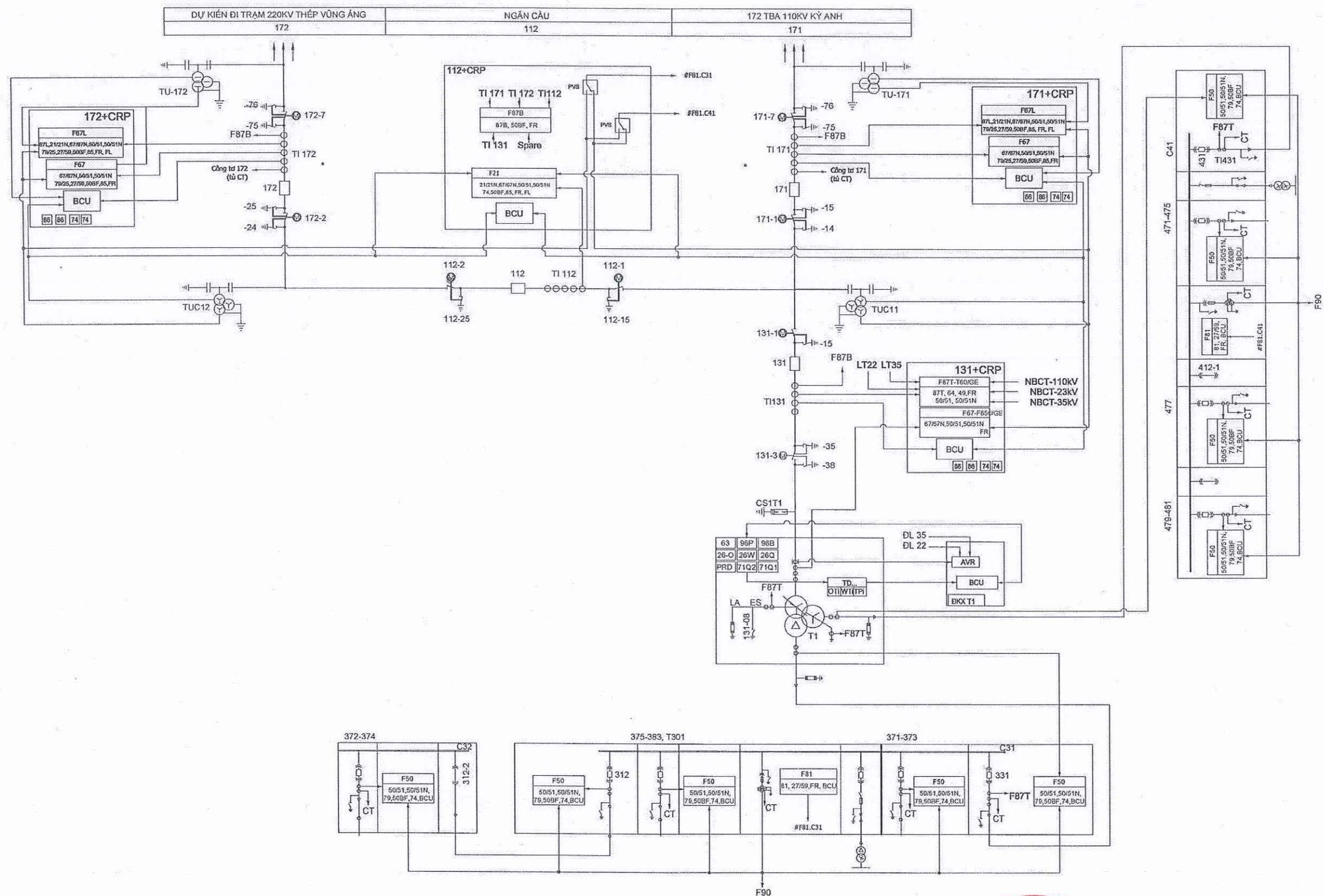


# GHI CHÚ

- Nguồn các cho các tủ, thiết bị lắp mới lấy từ các ATM dự phòng từ DC.

 <b>CÔNG TY DỊCH VỤ ĐIỆN LỰC MIỀN BẮC</b> <b>XI NGHIỆP TỰ VẬN</b> <b>DIỆN LỰC MIỀN BẮC</b> <b>DIỆN LỰC MIỀN BẮC</b> <b>DIỆN LỰC MIỀN BẮC</b>				<b>PHẦN TBA 110KV</b>	
<b>LẮP ĐẶT MBA T2 TBA 110KV VÙNG ANGI, TỈNH HÀ TĨNH</b>				<b>SƠ ĐỒ NGUYÊN LÝ TỦ DC SAU CẢI TẠO</b>	
P.Giám đốc	Trần Văn Ngọc	Xuất bản		Giai đoạn TKBVT	Tỷ lệ Bản vẽ số 2025-XNTV-VA.2PD.20
C.N.L.D.A	Cao Trọng Dũng	Lần 1	/2025		
C.T.T.K.Đ	Cao Trọng Dũng				
Thiết kế	Nguyễn Việt Tùng Lâm				
Kiểm soát	Nguyễn Hữu Thắng				





## KÝ HIỆU

VC - Rơ le kiểm tra điện áp đường dây  
F87L - Bảo vệ so lệch đường dây (phù hợp với đầu đối diện)  
F21/21N - Bảo vệ khoảng cách  
F67/67N - Bảo vệ quá dòng và quá dòng chạm đất có hướng  
F50/51 - Bảo vệ quá dòng cắt nhanh và có thời gian  
F50/51N - Bảo vệ quá dòng chạm đất cắt nhanh và có thời gian  
F51Ns - Bảo vệ quá dòng chạm đất độ nhạy cao  
F85 - Nhận và gửi tín hiệu đến đầu đường dây đối diện  
F81 - Thiết bị sa thải phụ tải theo tần số

F79 - Tự động đóng lặp lại máy cắt  
F59 - Bảo vệ điện áp cao,  
F27 - Bảo vệ điện áp thấp  
F87B - Bảo vệ so lệch thanh cái  
F87T - Bảo vệ so lệch máy biến áp  
AVR - Tự động điều chỉnh điện áp  
F87B - Bảo vệ so lệch thanh cái  
BCU - Bộ điều khiển mức ngăn  
F50BF - Bảo vệ chống hư hỏng máy cắt

FR - Ghi sự cố  
FL - Xác định điểm sự cố  
PVS: rơle lựa chọn mạch áp  
F63 - Rơle áp lực  
F76 - Rơle mức dầu  
F74 - Rơ le giám sát mạch cắt  
F25 - Kiểm tra đồng bộ,

<div>  <b>CÔNG TY DỊCH VỤ ĐIỆN LỰC MIỀN BẮC</b>  <b>XÍ NGHIỆP TƯ VẤN</b> </div>					PHẦN TBA 110KV		
LẮP ĐẶT MBA T2 TBA 110KV VÙNG ANGI, TỈNH HÀ TĨNH					<b>SƠ ĐỒ</b> <b>PHƯƠNG THỨC BẢO VỆ</b> <b>HIỆN TRẠNG</b>		
P.Giám đốc	Trần Văn Ngọc	Xuất bản			Giai đoạn	Tỷ lệ	Bản vẽ số
C.N.L.D.A	Cao Trọng Dũng		Lần 1	2025	TKBVTC		
C.T.T.K.Đ	Hoàng Tôn Hiến						
Thiết kế	Nguyễn Việt Tùng Lâm						
Kiểm soát	Nguyễn Hữu Thắng				2025-XNTV-VA.2PD.NT.01		





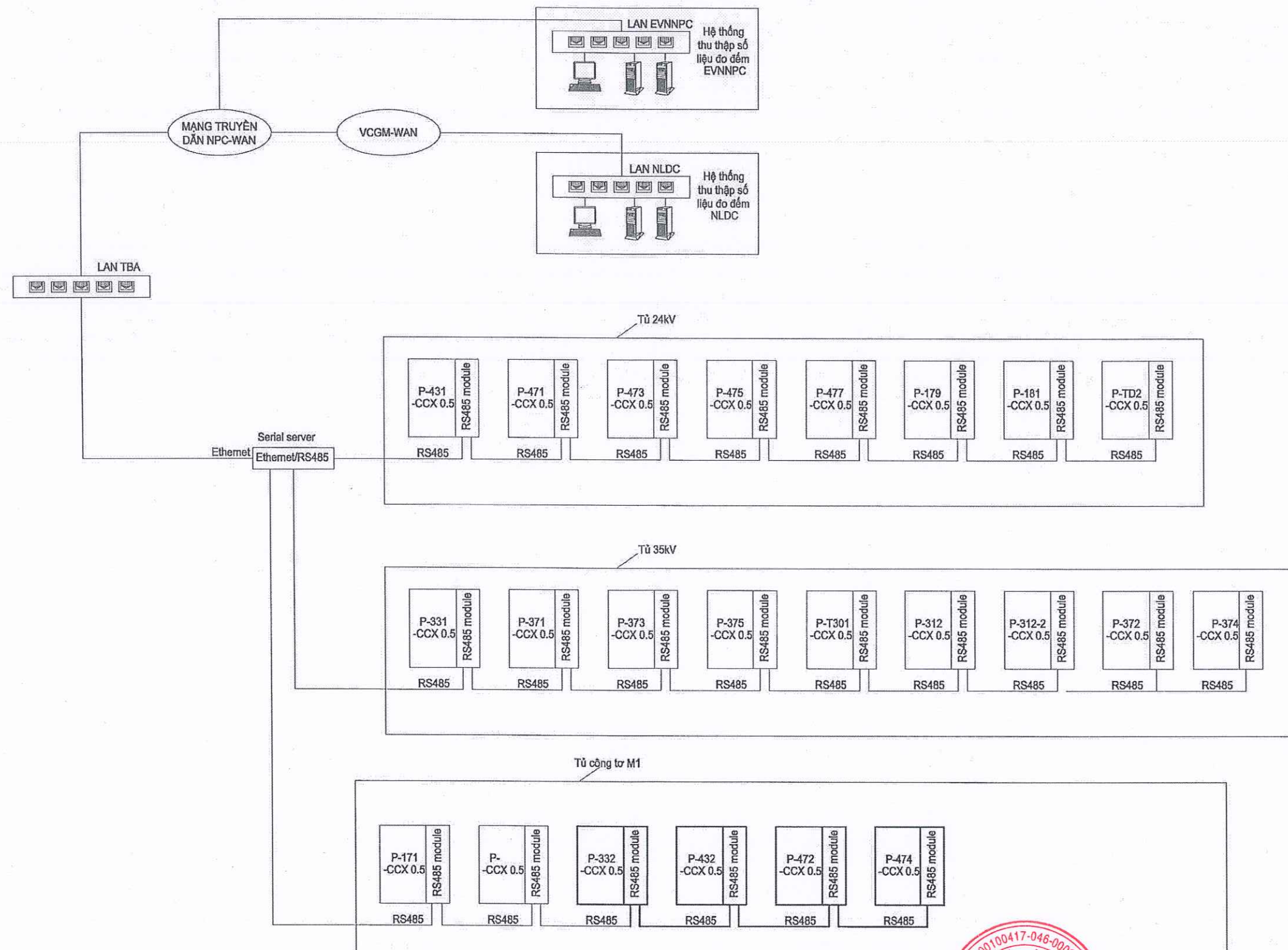










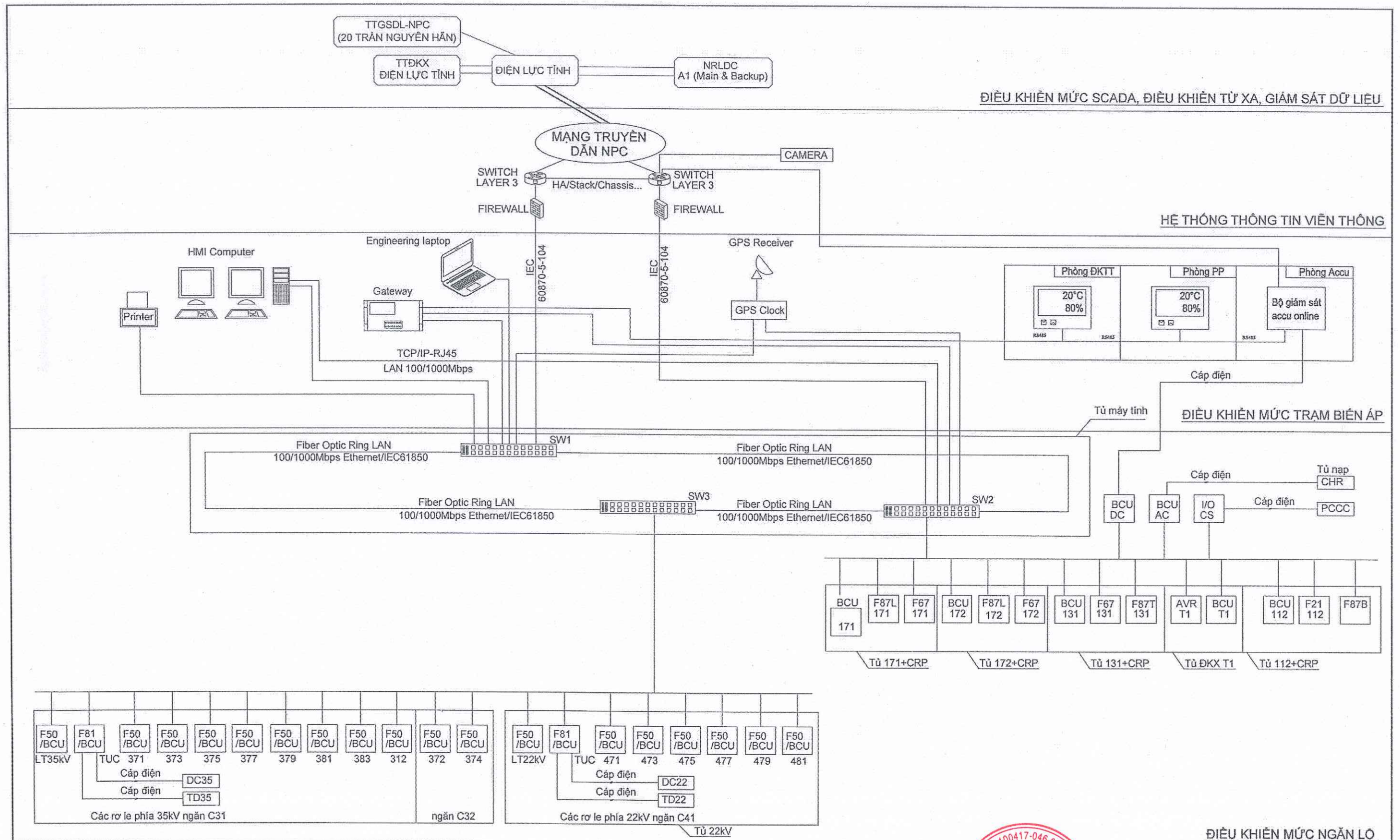


# **GHI CHÚ**


- Thiết bị hiện trạng
- Thiết bị lắp mới trong dự án

<b>CÔNG TY DỊCH VỤ ĐIỆN LỰC MIỀN BẮC</b> <b>XÍ NGHIỆP TƯ VẤN</b>				<b>PHẦN TBA 110KV</b>			
<b>LẮP ĐẶT MBA T2 TBA 110KV VÙNG ANGI, TỈNH HÀ TĨNH</b>							
P.Giám đốc	Trần Văn Ngọc			Xuất bản			
C.N.L.D.A	Cao Trọng Dũng			Lần 1	2025		
C.T.T.K.Đ	Cao Trọng Dũng						
Thiết kế	Nguyễn Việt Tùng Lâm					Giai đoạn	Tỷ lệ
Kiểm soát	Nguyễn Hữu Thắng					TKBVT	Bản vẽ số
						<b>MÔ HÌNH KẾT NỐI HỆ THỐNG CÔNG TƠ SAU CẢI TẠO</b>	
						<b>2025-XNTV-VA.2PD.NT.05</b>	

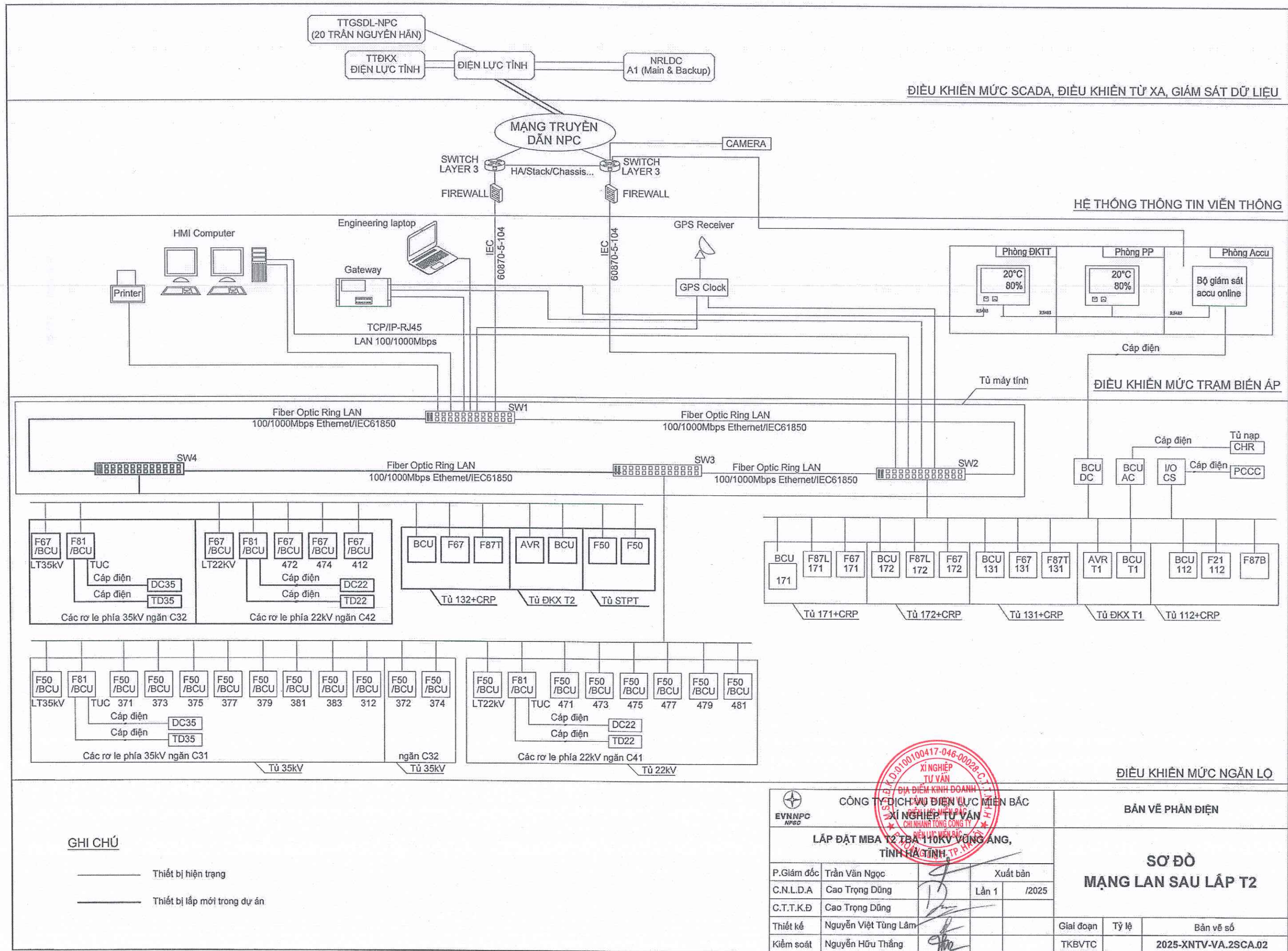




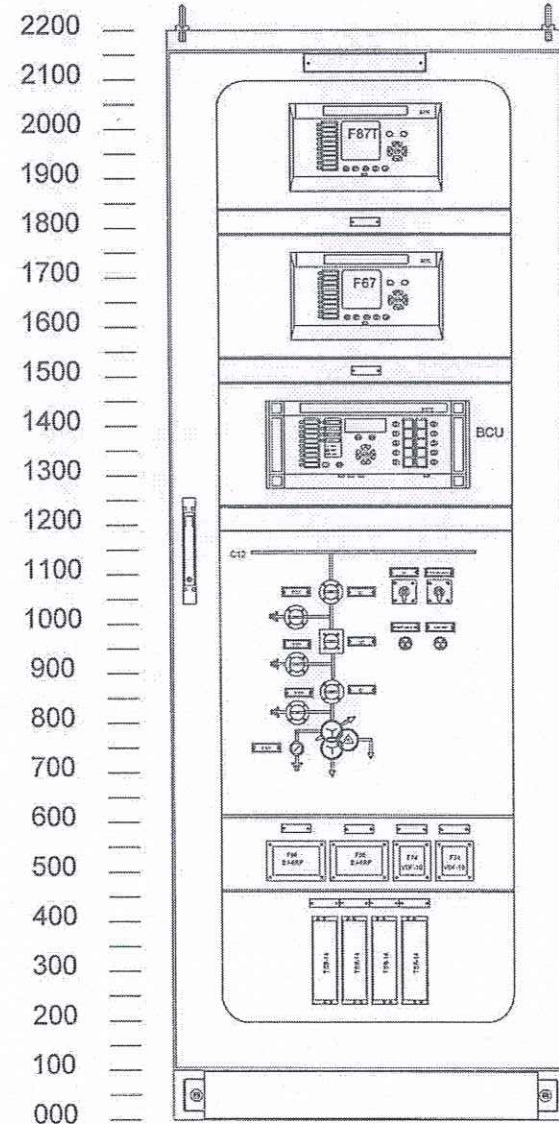
ĐIỀU KHIỂN MỨC NGĂN LỘ

 <b>CÔNG TY DỊCH VỤ ĐIỆN LỰC MIỀN BẮC</b>				<b>BẢN VẼ PHẢN ĐIỆN</b>			
<b>LẮP ĐẶT MBA T2 TBA T3 T4 T5 T6 T7 T8 T9 T10 T11 T12 T13 T14 T15 T16 T17 T18 T19 T20 T21 T22 T23 T24 T25 T26 T27 T28 T29 T30 T31 T32 T33 T34 T35 T36 T37 T38 T39 T40 T41 T42 T43 T44 T45 T46 T47 T48 T49 T50 T51 T52 T53 T54 T55 T56 T57 T58 T59 T60 T61 T62 T63 T64 T65 T66 T67 T68 T69 T70 T71 T72 T73 T74 T75 T76 T77 T78 T79 T80 T81 T82 T83 T84 T85 T86 T87 T88 T89 T90 T91 T92 T93 T94 T95 T96 T97 T98 T99 T100</b>				<b>SƠ ĐỒ MẠNG LAN HIỆN TRẠNG</b>			
P.Giám đốc	Trần Văn Ngọc		Xuất bản				
C.N.L.D.A	Cao Trọng Dũng		Lần 1	/2025			
C.T.T.K.Đ	Cao Trọng Dũng						
Thiết kế	Nguyễn Việt Tùng Lâm				Giai đoạn	Tỷ lệ	Bản vẽ số
Kiểm soát	Nguyễn Hữu Thắng				TKBVTC		2025-XNTV-VA.2SCA.01

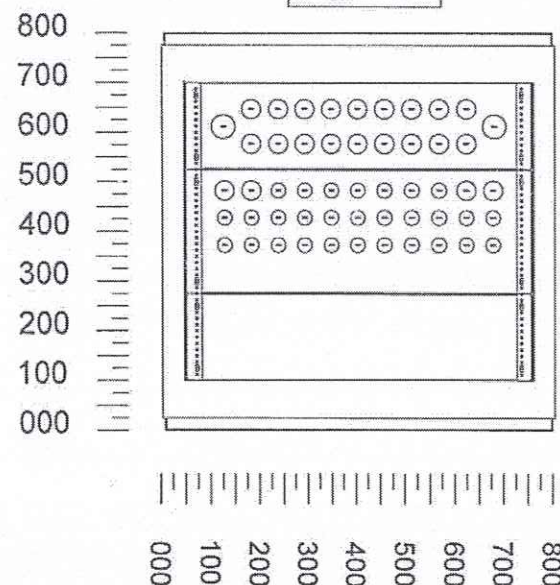








MẶT ĐÁY



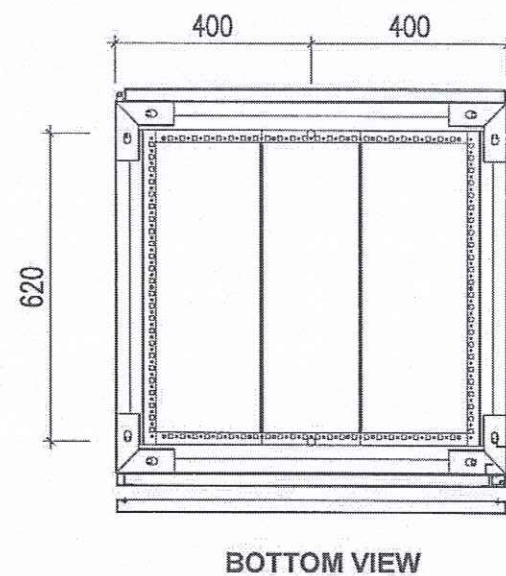
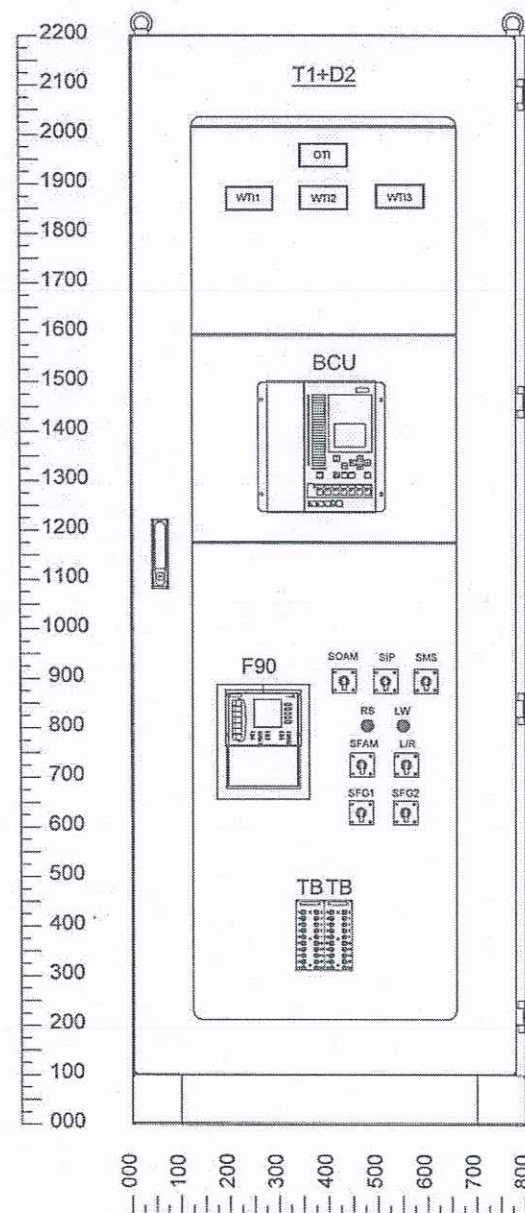
LIỆT KÊ THIẾT BỊ				
STT	Ký hiệu	Chức năng	Đơn vị	Số lượng
1	F87T	Hộp bộ bảo vệ so lệch MBA, tích hợp các chức năng: 87T, 50/51, 50/51N, 64, 49, FR, FL ...	Bộ	1
2	F67	Hộp bộ bảo vệ quá dòng có hướng, tích hợp các chức năng: 67/67N, 50/51, 50/51N, FR, FL	Bộ	1
3	BCU	Bộ điều khiển mức ngăn	Bộ	1
4	F74	Rơ le giám sát cuộn cắt máy cắt	Bộ	2
5	F86	Rơ le trip / lockout	Bộ	2
6	SLR	Khóa lựa chọn điều khiển SCADA/LOCAL/REMOTE	Cái	1
7	SBP	Khóa lựa chọn chức năng Bypass/Interlock	Cái	1
8		Mimic	Bộ	1
9		Phụ kiện ( Các rơ le trung gian, rơ le thời gian, biến dòng trung gian, cầu chì, con nối, atomat, nút ấn, hàng kẹp, nhãn, dây đấu nội bộ tủ, role chuyển mạch dòng latching)	Bộ	1
10	SGx	Test block	Bộ	4

**GHI CHÚ:**

- Các tủ được chế tạo đảm bảo cấp điều khiển/cấp nguồn có thể đi vào/ra từ hai hướng (đáy tủ và nóc tủ).
- Thiết kế nhị thứ đảm bảo theo giải pháp thiết kế theo văn bản số 6100/EVNNPC-ĐT ngày 08/12/2022 của Tổng Công ty Điện lực miền Bắc.
- Sử dụng khóa điều khiển kèm chỉ thị báo trạng thái không tương thích cho cho toàn bộ Máy cắt, dao cách ly và dao tiếp địa phía 110kV.

<b>CÔNG TY ĐIỆN LỰC MIỀN BẮC</b> <b>XI NGHỆP TỰ VẬN</b> <b>DIỆN LỰC MIỀN BẮC</b>		<b>BẢN VẼ PHÂN ĐIỆN</b>	
<b>LẮP ĐẶT MBA T2 TBA 110KV VÙNG ANG,</b> <b>TỈNH HÀ TĨNH</b>		<b>LAYOUT ĐỊNH HƯỚNG</b> <b>TỦ ĐIỀU KHIỂN BẢO VỆ</b> <b>NGẮN LỘ 132</b>	
P.Giám đốc	Trần Văn Ngọc	Xuất bản	
C.N.L.D.A	Cao Trọng Dũng	Lần 1	/2025
C.T.T.K.Đ	Cao Trọng Dũng		
Thiết kế	Nguyễn Việt Tùng Lâm		
Kiểm soát	Nguyễn Hữu Thắng		
Giai đoạn	Tỷ lệ	Bản vẽ số	
TKBVTC		2025-XNTV-VA.2SCA.03	





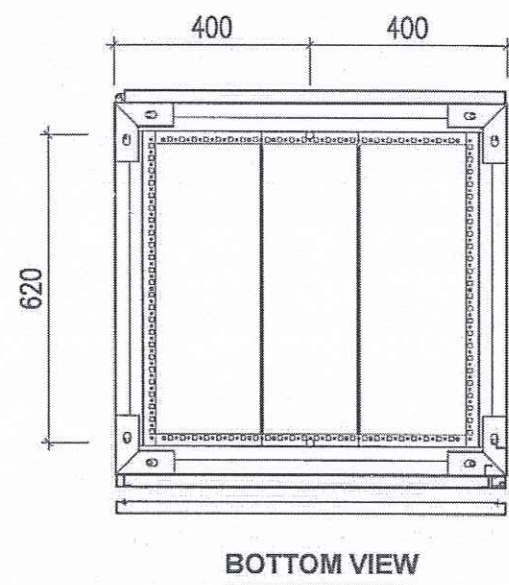
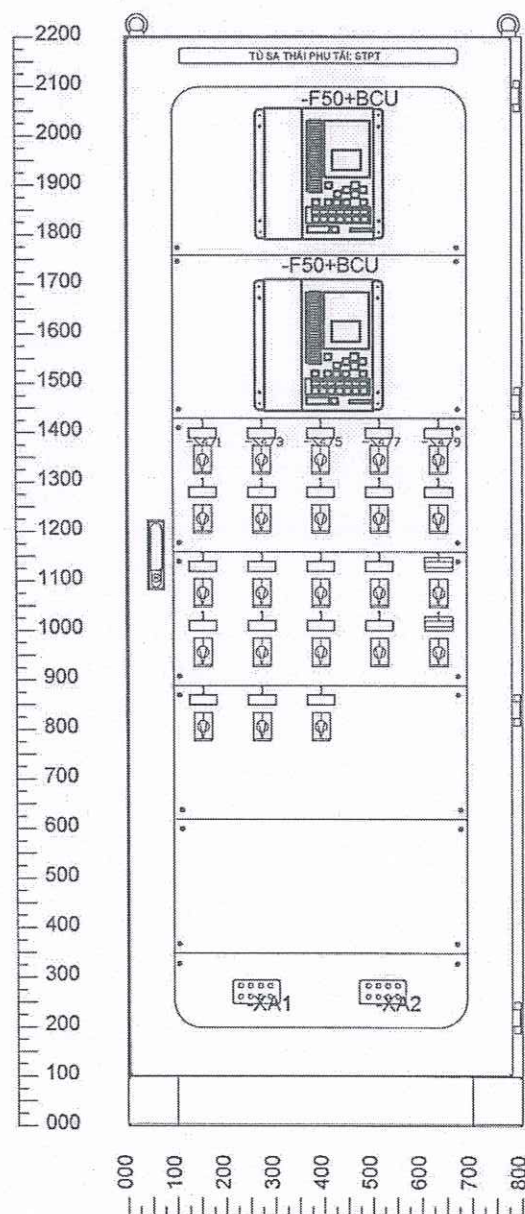
LIỆT KÊ THIẾT BỊ				
STT	KÍ HIỆU	CHỨC NĂNG	ĐƠN VỊ	SỐ LƯỢNG
1	F90	Hộp bộ bảo rơle tự động điều chỉnh điện áp bao gồm: 90, FR, FL	bộ	1
2	BCU	Bộ điều khiển mức ngăn	bộ	1
3	L/R	Khóa lựa chọn điều khiển LOCAL/REMOTE	cái	1
4	SMS	Khóa lựa chọn điều khiển OLTC MASTER/SLAVE	cái	2
5	SOAM	Khóa lựa chọn điều khiển OLTC AUTO/MANUAL	cái	1
6	SIP	Khóa lựa chọn điều khiển OLTC INDEPENDENT/PARALLEL	cái	1
7	SFAM	Khóa lựa chọn điều khiển quạt AUTO/MANUAL	cái	2
8	SFG1	Khóa lựa chọn điều khiển nhóm quạt 1 ON/OFF	cái	1
9	SFG2	Khóa lựa chọn điều khiển nhóm quạt 2 ON/OFF	cái	1
10	RS, LW	Nút bấm tăng, giảm nấc MBA	cái	2
11	OT, WT1, WT2, WT3	Đồng hồ chỉ thị nhiệt độ dầu, cuộn dây cao áp, cuộn dây trung áp, cuộn dây hạ áp	cái	4
12	XF90	Test block	lô	1
13		Các rơle trung gian, rơle thời gian, biến dòng trung gian, cầu chì, con nối, aptomat, hàng kẹp, nhãn, dây đầu nối nội bộ tủ...	lô	1

#### GHI CHÚ:

- Tủ được chế tạo đảm bảo cấp điều khiển/cấp nguồn có thể đi vào/ra từ hai hướng (đáy tủ và nóc tủ).
- Thiết kế nhữ đảm bảo theo giải pháp thiết kế theo văn bản số 6100/EVNNPC-ĐT ngày 08/12/2022 của Tổng Công ty Điện lực miền Bắc.
- Đáp ứng chức năng điều khiển xa các thao tác: Giải trừ rơle bảo vệ, chuyển chế độ vận hành song song/độc lập, chuyển đổi nhóm bảo vệ, chuyển đổi chế độ vận hành Master/Slave, chuyển đổi chế độ vận hành Auto/Man ... theo quy định số 1603/QĐ-EVN ngày 18/11/2021 của Tập đoàn điện lực Việt Nam.

<b>CÔNG TY DỊCH VỤ ĐIỆN LỰC MIỀN BẮC</b> <b>XI NGHIỆP TỰ VẤN</b> <b>DIỆN LỰC MIỀN BẮC</b> <b>TỈNH HÀ TĨNH</b>		<b>BẢN VẼ PHÂN ĐIỆN</b>	
<b>LẮP ĐẶT MBA T2 TRẠ 110KV VÙNG ÁNG,</b>		<b>LAYOUT ĐỊNH HƯỚNG TỦ ĐIỀU KHIỂN XA MBA T2</b>	
P.Giám đốc	Trần Văn Ngọc	Xuất bản	
C.N.L.D.A	Cao Trọng Dũng	Lần 1	/2025
C.T.T.K.Đ	Cao Trọng Dũng		
Thiết kế	Nguyễn Việt Tùng Lâm		
Kiểm soát	Nguyễn Hữu Thắng		
		Giai đoạn	Tỷ lệ
		TKBVT	Bản vẽ số
		2025-XNTV-VA.2SCA.04	





LIỆT KÊ THIẾT BỊ				
STT	Ký hiệu	Chức năng	Đơn vị	Số lượng
1	F50+BCU	Rơ le quá dòng kèm chức năng BCU	Bộ	2
2	Sxxx	Khóa lựa chọn cấp sa thải 4 vị trí	Cái	23
3	XA1, XA2	Khởi thử nghiệm mạch dòng	Cái	2
4		Phụ kiện ( Các rơ le trung gian, rơ le thời gian, biến dòng trung gian, cầu chì, con nối, atomat, nút ấn, hàng kẹp, nhãn, dây đấu nội bộ tủ.....)	Bộ	1

GHI CHÚ:

- Các tủ được chế tạo đảm bảo cấp điều khiển/cấp nguồn có thể đi vào/ra từ đáy tủ.
- Thiết kế nhệ thử đảm bảo theo giải pháp thiết kế theo văn bản số 6100/EVNNPC-ĐT ngày 08/12/2022 của Tổng Công ty Điện lực miền Bắc.

CÔNG TY DỊCH VỤ ĐIỆN LỰC MIỀN BẮC

LẬP DẠT MBA T2 TB AN KINH VÙNG AN, TỈNH HÀ TĨNH

XI NGHIỆP TƯ VẤN

ĐIỂM KINH DOANH

XI NGHIỆP TƯ VẤN

CHI NHÁNH TỔNG CÔNG TY

P.Giám đốc

Trần Văn Ngọc

Xuất bản

C.N.L.D.A

Cao Trọng Dũng

Lần 1

/2025

C.T.T.K.Đ

Cao Trọng Dũng

Thiết kế

Nguyễn Việt Tùng Lâm

Kiểm soát

Nguyễn Hữu Thắng

BẢN VẼ PHÂN ĐIỆN

LAYOUT ĐỊNH HƯỚNG TỦ SA THẢI PHỤ TẢI

Giai đoạn

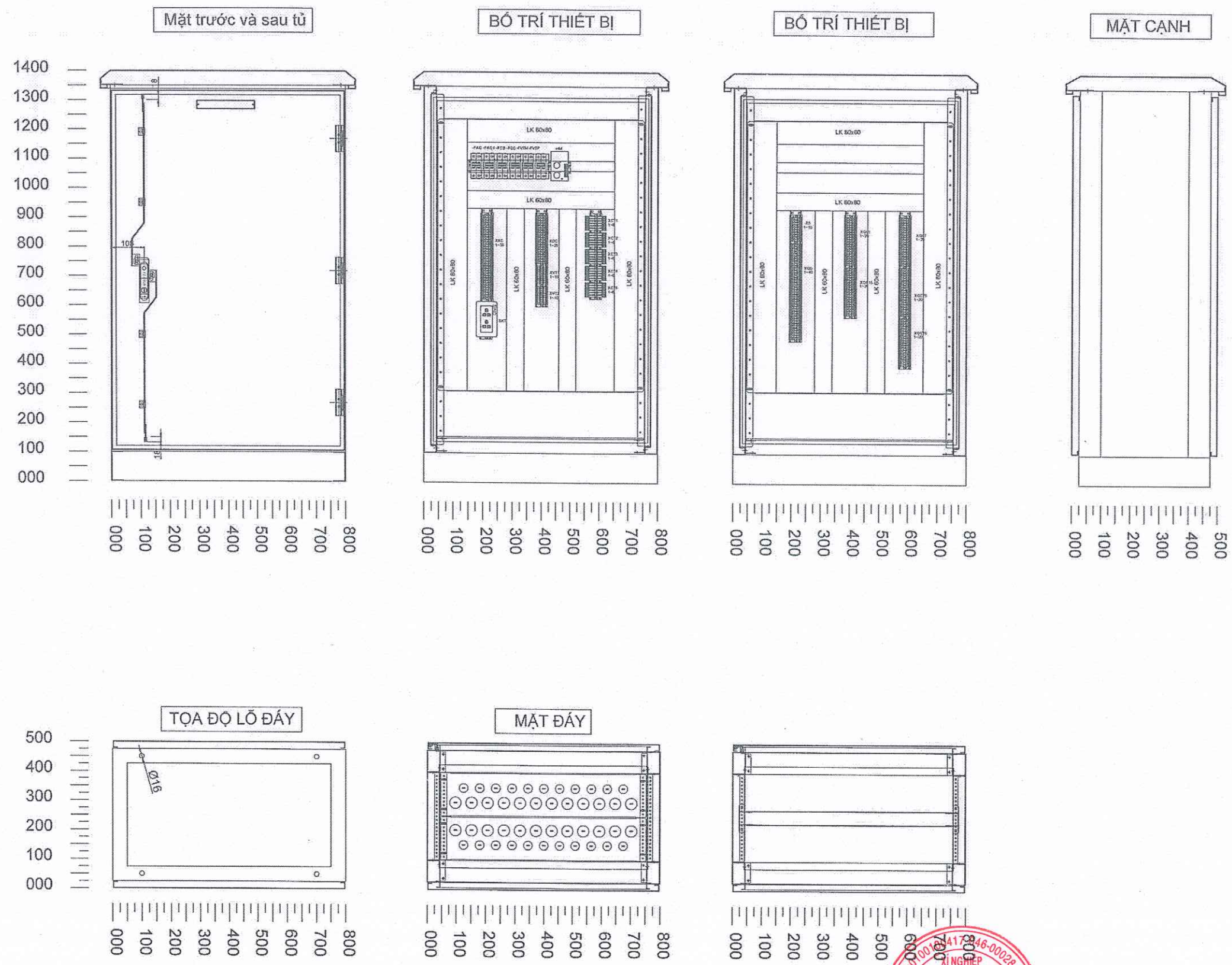
Tỷ lệ

Bản vẽ số

TKBVTC

2025-XNTV-VA.2SCA.05



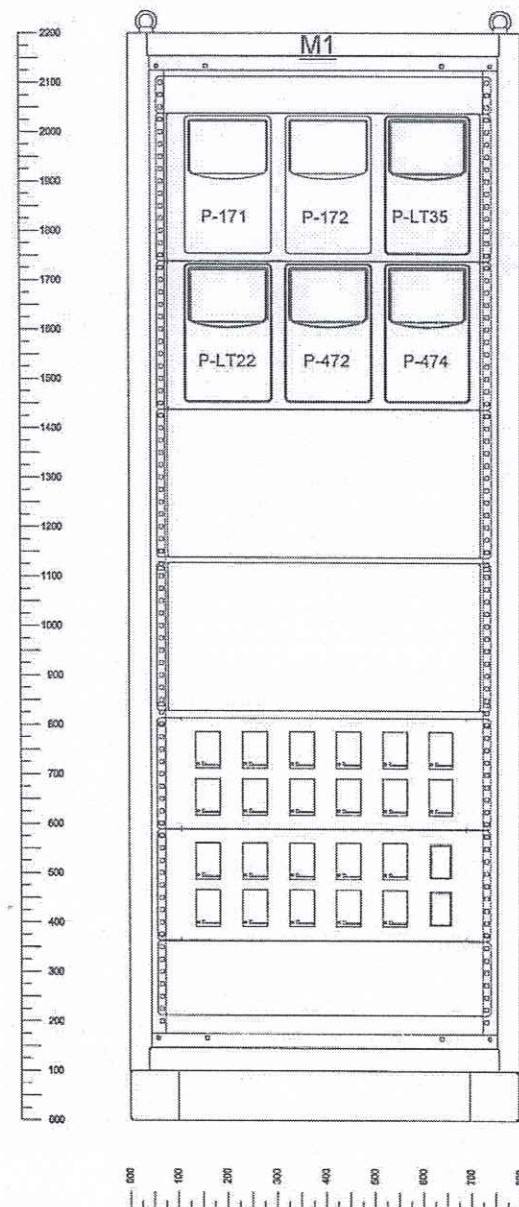


**GHI CHÚ:**

- Tủ được chế tạo đảm bảo :
- + Điều kiện vận hành : Ngoài trời
- + Độ bảo vệ của vỏ tủ: IP55
- + Góc mở của cửa : 1350
- Thiết kế nhự thứ đảm bảo theo giải pháp thiết kế theo văn bản số 6100/EVNNPC-ĐT ngày 08/12/2022 của Tổng Công ty Điện lực miền Bắc.

 <b>CÔNG TY DỊCH VỤ ĐIỆN LỰC MIỀN BẮC</b> <b>XÍ NGHIỆP TƯ VẤN</b> <b>CHÍNH HÀNH TỔNG CÔNG TY</b>				<b>BẢN VẼ PHÂN ĐIỆN</b>		
<b>LẮP ĐẶT MBA T2 TẠM 10KV VÙNG ÁNG,</b> <b>TỈNH HÀ TĨNH</b>				<b>LAYOUT ĐỊNH HƯỚNG TỦ</b> <b>ĐẦU DÂY NGOÀI TRỜI MK</b>		
P.Giám đốc	Trần Văn Ngọc	Xuất bản				
C.N.L.D.A	Cao Trọng Dũng	Lần 1	/2025			
C.T.T.K.Đ	Cao Trọng Dũng					
Thiết kế	Nguyễn Việt Tùng Lâm			Giai đoạn	Tỷ lệ	Bản vẽ số
Kiểm soát	Nguyễn Hữu Thắng			TKBVTC		2025-XNTV-VA.2SCA.06





LIỆT KÊ THIẾT BỊ				
STT	KÍ HIỆU	CHỨC NĂNG	ĐƠN VỊ	SỐ LƯỢNG
1	P-**	Công tơ điện tử đa giá, cấp chính xác 0,5	bộ	4
2	TB-A	Khởi thử nghiệm mạch dòng	bộ	4
3	TB-B	Khởi thử nghiệm mạch áp	bộ	4
4		Cầu chì, con nối, aptomat, hàng kẹp, nhấn, dây đầu nối nội bộ tủ...	lô	1

#### GHI CHÚ:

- Các tủ được chế tạo đảm bảo cấp điều khiển/cấp nguồn đi vào/ra từ đáy tủ.
- Thiết kế nhệ thử đảm bảo theo giải pháp thiết kế theo văn bản số 6100/EVNNPC-ĐT ngày 08/12/2022 của Tổng Công ty Điện lực miền Bắc.

———— Nét đậm: phần thiết bị lắp đặt thuộc dự án  
 ————— Nét mảnh: Phần hiện trạng

<b>CÔNG TY DỊCH VỤ ĐIỆN LỰC MIỀN BẮC</b> <b>XI NGHỆP TÒA VẠN</b> <b>CÔNG TY DỊCH VỤ</b>		BẢN VẼ PHẦN ĐIỆN		
<b>LẮP ĐẶT MBA T2 TBA 110KV VÙNG ANG,</b> <b>TỈNH HÀ TĨNH</b>		LAYOUT TỦ CÔNG TƠ HIỆN HỮU		
P.Giám đốc	Trần Văn Ngọc	Xuất bản		
C.N.L.D.A	Cao Trọng Dũng	Lần 1	/2025	
C.T.T.K.Đ	Cao Trọng Dũng			
Thiết kế	Nguyễn Việt Tùng Lâm			
Kiểm soát	Nguyễn Hữu Thắng			
		Giai đoạn	Tỷ lệ	Bản vẽ số
		TKBVTC		2025-XNTV-VA.2SCA.07